



YOKOHAMA

LASTBILS- OCH BUSSDÄCK
2021 ▶ 2022



TEKNIK FÖR DIN SKULL!

Vi på YOKOHAMA strävar hela tiden efter att tillhandahålla den bästa lösningen för varje körförhållande. YOKOHAMAS mål innebär bästa miljöval och för dig lägsta kostnad per km för dina LV-däck.

YOKOHAMAS koncept

Transportbolag kräver högre miltal, högre regummeringsbarhet, jämnare slitagebild och mindre stillestånds-kostnader per kilometer av sina däck. För att svara upp mot transportindustrins krav, sker en ständig fortlöpande utveckling inom däckindustrin. YOKOHAMA's teknologi hjälper dig att få ut så mycket som möjligt av dina däckinvesteringar.

Däckkonstruktion

Slitbana

Den gummiblandning som används i slitbanan beror på inom vilket användningsområde däckets är tillverkat för. YOKOHAMA har valt att använda en mängd olika gummiblandningar för att minska slitaget, maximera greppet, minska bränsleförbrukningen, motstå utmattnings- och stick- och skärskador.

Kantskydd av gördelpaket

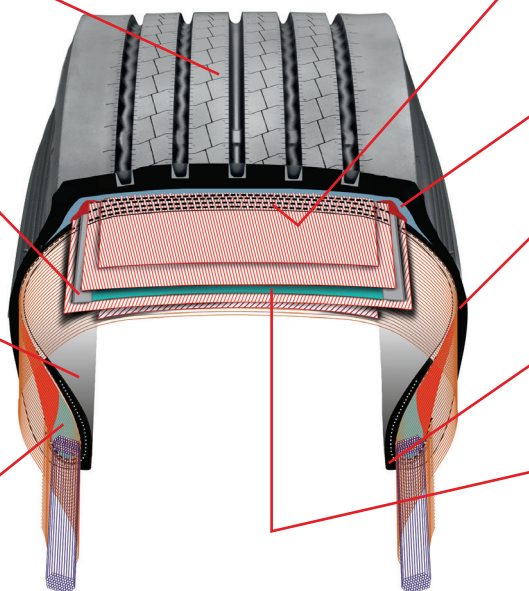
YOKOHAMAS däck tillverkas med ett speciellt skydd vid gördelpaketets kant som förhindrar separation av slitbanan orsakad av vassa kanter.

Inner line

YOKOHAMAS inner line är speciellt framtagen för att minimera luftläckage från däckets. Kvaliteten på inner linan är viktig för att förhindra att luft tränger in i stommen. YOKOHAMAS nya inner line garanterar en betydligt längre livslängd på stommen.

Däckfotsfyllning

Två eller flera olika blandningar används i YOKOHAMAS fyllning av däckfoten (apex gummi) för att styva upp däckfoten för bästa styrrespons och för att ha full kontroll av flexibiliteten i andra delar av däckets.



Gördelpaket och Stomme

Tunt gummimaterial med hög vidhäftning används i YOKOHAMAS stomme och gördelpaket för att förhindra separation av ståltrådarna.

Undergummi

YOKOHAMAS undergummi har låg värmeuppbyggnad, vilket förhindrar separation av slitbanan.

Däcksida

YOKOHAMAS speciella gummi i däcksidan har valts för bästa flexibilitet, bästa livslängd och högsta motstånd mot utmattnings- och ozonsprickor.

Kantråd

YOKOHAMAS kantråd är mycket motståndskraftig för värme som kommer från fälgan.

Ett extra 0-gradigt lager

"SPIRALOOP"-strukturen på gördelpaketet (finns för tillfället endast för BluEarth 110L) ökar stommens livslängd, behåller stommens form och motverkar ojämnt slitage. Den innehåller ett skarvlöst, nollgradigt bälte runt hela däckets som placerats mellan den 2: a och 3: e bälteplanet.

Separata teknologier



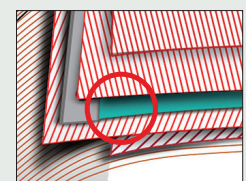
Antistresspår

För att undvika skulderslitage.



Antistressajt

För att förbättra "spårslitage".



SPIRALOOP-struktur

Det minimerar utvidgning och motverkar ojämnt slitage.

SC : Stress-slitage (oregelbundet slitage)
Control



YOKOHAMA S produktlinje

Fjärrtransporter

s. 8 - 9



Regionala transporter

s. 10 - 11



Stads- och turistbussar

s. 12



Sämre vägar, korta transportavstånd

s. 13



Vinter

s. 14



YOKOHAMA ORIGINAL MÖNSTERBETECKNINGAR

RY: Rull (Alla positioner/Styr/Släp)
 TY: Drivmönster (Driv)
 MY: Rull/Block (Blandad körning) (Alla positioner/Styr/Släp)
 LY: Block (Driv)
 SY: Snö, Vinter

104ZR

1 Mönster

- 1: Rull
- 3: Block
- 5: Rull block
- 7: Klackar (Grepp)
- 9: Snö, Vinter

2 Utvecklingsfas

01 to 99

3 "Z"environment Serie

4 Kategori

- L: Långa transportavstånd/
Fjärrtransporter
- A: On & Off (Sämre vägar)
- U: Stadskörning
- R: Regionalt
- W: Vinter
- E: Miljö Special
- S: Styr Special
- D: Driv Special
- T: Släp Special
- C: Anläggningskörning

OBS

Tillgänglighet av produkter i denna katalog kan variera från land till land. För mer information, kontakta YOKOHAMA Scandinavia AB. Några däck har en extra last/hast index för användning under speciella förhållanden.

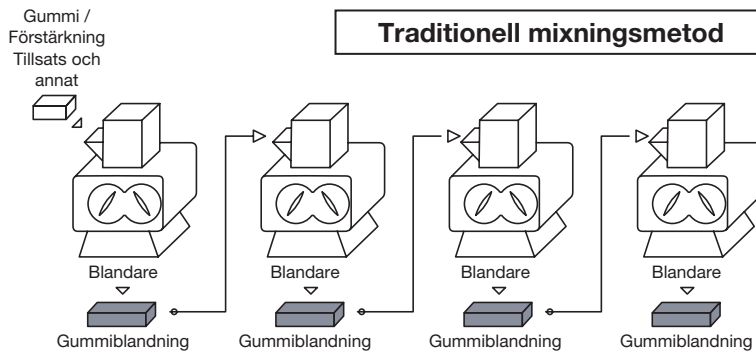
För information gällande EU-regulering, konsumentmärkning på däck samt för andra tekniska detaljer, se sidan 15-23 eller gå in på www.yokohama-online.com

PRESENTATION AV YOKOHAMAS

Ett nytänkande i utvecklingen av lastbils- och bussdäck.

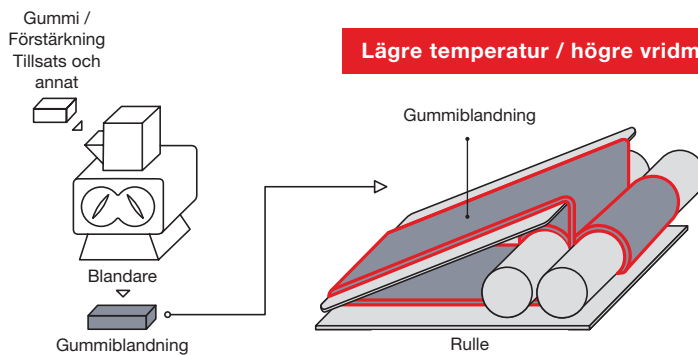
Lägre temperatur / högre vridmoment vid mixningsmetoden

En ny avancerade metod för blandning av gummit innebär längre livslängd.



Flerstegsblandning

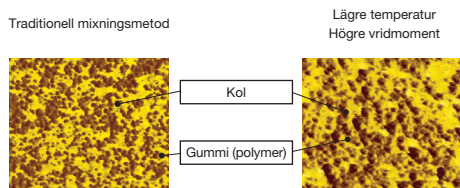
På det traditionella sättet av steg för steg blandningen blandas och knådas gummit samtidigt. Den långa tid det tar för mixningen i höga temperaturer, har visat sig orsaka en försämring av kvaliteten på gummiblandningen.



Mixing och blandning vid ett tillfälle

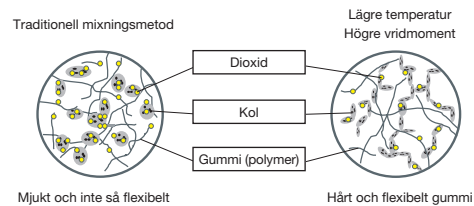
En avancerad metod att knåda gummit används efter att gummit har blivit blandat. Tack vare detta minimeras bristningar i gummits kedjepolymer och ger även en jämnare fördelning av kimröken, vilket används som förstärkning.

Genom mikroskopisk bildvisning kan man se förbättringen av gummikompositionen som kommer från en blandning med lägre temperatur och högre vridmoment.



Fördelningen av kolpartiklar är jämnare i gummi som produceras med metoden lägre temperatur / högre vridmoment än i traditionellt bearbetat gummi.

Modell av gummistruktur



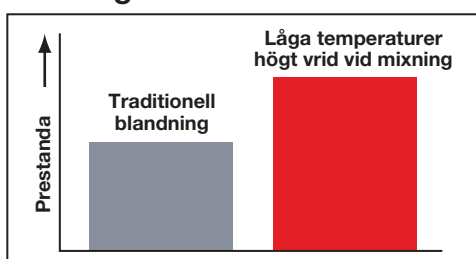
Mjukt och inte så flexibelt

Hårt och flexibelt gummi

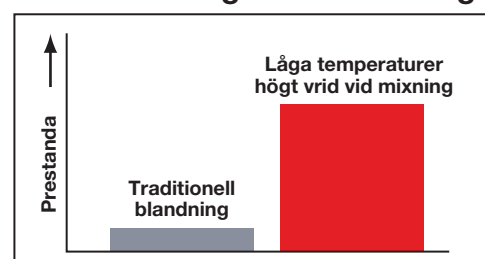
Blandningsmetoden med lägre temperatur och högre vridmoment minskar dioxidproblemet avsevärt och sprider kolet jämnt i gummit.

Prestanda

Livslängd



Prestanda av gummiblandning



TEKNOLOGI



BluEarth-konceptet

BluEarth. Utvecklingsfilosofi för miljö-, människo- och samhällsvänliga däck. Däck ska bidra med körglädje så väl som mindre miljöpåverkan. YOKOHAMA lanserar varumärket BluEarth för att sträva efter miljö-, människo- och samhällsvänliga egenskaper i sina däck.



Vad är i fokus?

- Miljön
- Människan
- Samhället



M+S

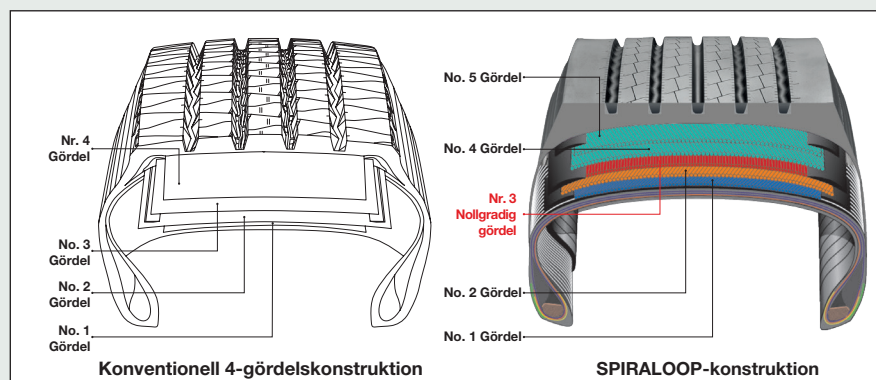


BluEarth
707L

SPIRALOOP-konceptet

"SPIRALOOP"-strukturen på gördelpaketet (finns för tillfället endast för BluEarth 110L) ökar stommens livslängd, behåller stommens form och motverkar ojämnt slitage. Den innehåller ett skarvlöst, nollgradigt bälte runt hela däcket som placerats mellan den 2: a och 3: e bältagret.

Konstruktion



Jämförande exempel

	Konventionell	SPIRALOOP
Pumpad slitbane-profil*		
Avtryck		

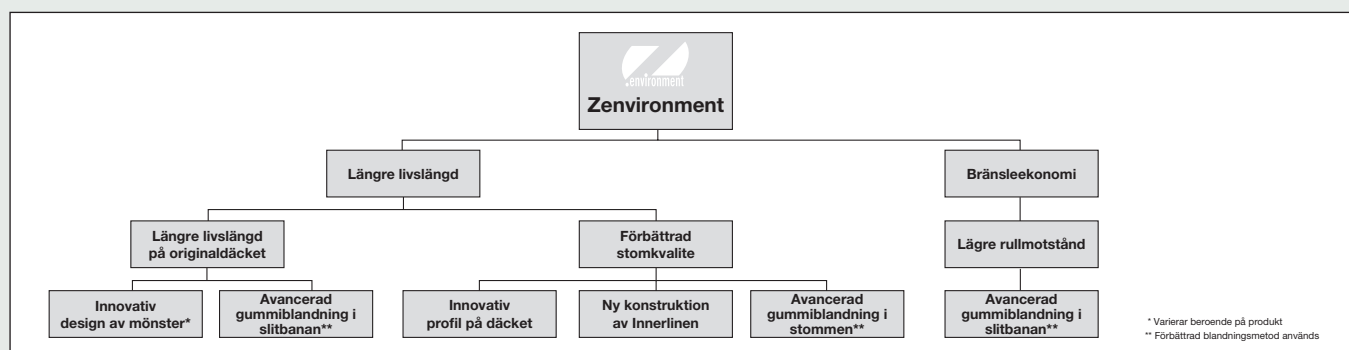
* röd linje: Pumpad

Storstorleksexempel: 435/45R22.5

Konceptet med Zenvironment

Avancerad teknologi för däck kan reducera påverkan av miljön på flera olika sätt.

YOKOHAMA har energiskt jobbat med sin däckteknologi för att sänka bränsleåtgången, vilket reducerar utsläpp och då framförallt koldioxid vilket har stor påverkan för växthuseffekten. Vår Zenvironment-serie med lastbils- och bussdäck har gjort stora framsteg i dessa områden:



FÖR MAXIMAL LIVSLÄNGD OCH

Rekommendationer för YOKOHAMAS lastbilsdäck.

Luftryck

Lastbilsdäck måste ha korrekt luftryck, som i tillägg till alla säkerhetsaspekter ska stämma överens med belastning, hastighet och användningsförhållande, för att ge maximal prestanda i alla avseenden såsom jämnt slitage (lång livslängd), grepp och stabilitet (komfort).*

* Se YOKOHAMAs rekommendationer för luftryck på sidorna 20-23.

		
KORREKT LUFTRYCK	FÖR LÅGT LUFTRYCK	FÖR HÖGT LUFTRYCK
Bibehåller den jämna anliggningsytan mot vägen för maximal prestanda.	Orsakar onormal böjning av däcksidan, vilket genererar hög värme och risk att däcket skadas. Det orsakar också ett oregelbundet slitage på däckskuldran.	Kan orsaka skador på däcket vid motkörning av föremål på vägen. Det ökar också slitaget i mitten av däcket.

Luftryck ska kollas på kalla däck och minst varannan vecka eller när fordonet servas, genom att använda ett korrekt mätinstrument. För däck med låg profil, måste man vara mer uppmärksam beroende på mindre flex av däcksidan. YOKOHAMA har tagit fram luftrycksetiketter med flera olika alternativ, för att hjälpa kunder att bibehålla korrekt luftryck. Vänligen kontakta YOKOHAMA för närmare information.

8.50bar
Truck & Bus Tyres
YOKOHAMA

125psi
Truck & Bus Tyres
YOKOHAMA

Regummering

Varje ny tillverkad LV-produkt från YOKOHAMA är utvecklad och tillverkad med förbättrad regummeringsbarhet såsom förbättrade egenskaper vad gäller prestanda. I tillägg till detta så lämnar YOKOHAMA en speciell STOMGARANTI. För mera information kontakta närmaste återförsäljare.

Mönsterskärning

Mönsterskärning måste ske när det återstår mellan 2 till 3 mm av det ursprungliga mönstret, och i enlighet med YOKOHAMAs instruktioner. Varje YOKOHAMA LV-däck är märkt med REGROOVABLE, vilket innebär att det kan mönsterskärnas. Vänligen kontakta YOKOHAMA för att erhålla en manual för mönsterskärning.

Applikation för vinterdäck

Vinterdäck är vanligtvis utformade med tunna, djupa och breda mönsterspår för att säkerställa vintergreppet. Dessa däck är inte lämpliga på varma och dåliga vägar. YOKOHAMA rekommenderar att montera denna typ av däck inför varje vintersäsong.

PRESTANDA.



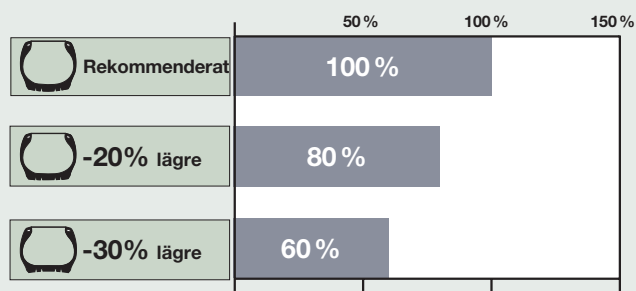
Faktorer för däckslitage

BRÄNSLEEKONOMI OCH MILJÖ

Dessa tabblåer visar faktorer som påverkar däckslitage. Om alla faktorer beaktas och sköts korrekt beroende på ditt fordon användande, kommer detta att ge optimal bränsleekonomi och hjälpa till att skydda vår miljö.

LUFFTRYCK

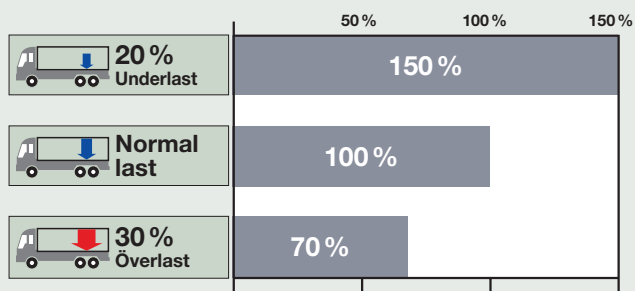
• Km resultat index i %



Korrekt luftryck är avgörande för alla typer av däckprestanda. YOKOHAMA rekommenderar kontinuerlig kontroll av luftryck med en kalibrerad luftrycksmätare eller TPMS (Tyre pressure monitoring system).

BELASTNING

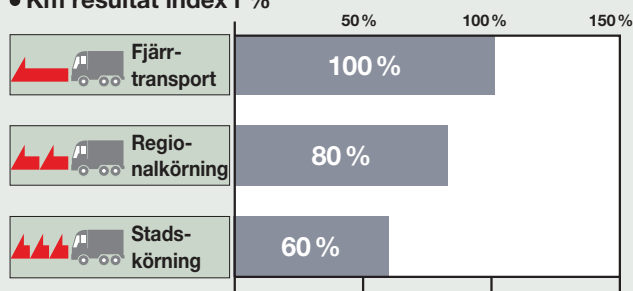
• Km resultat index i %



Däckslitage beror på belastning. YOKOHAMA rekommenderar att man följer angivna regler för tillåten belastning av respektive axel.

START OCH STOPP AV FORDON (Inbromsning)

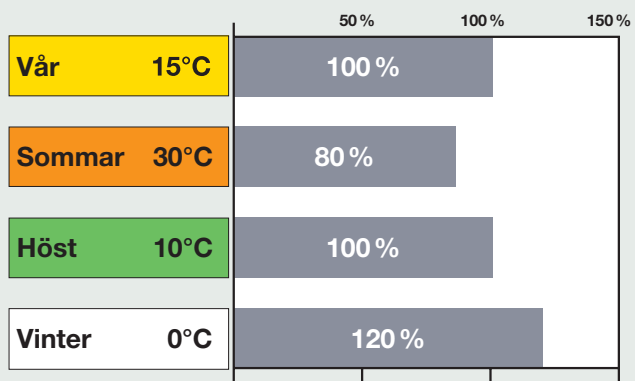
• Km resultat index i %



Kraftiga och ofta förekommande start och stopp innebär ökat slitage på däcken. YOKOHAMA rekommenderar att man inte använder sig av större rattutslag än vad som är nödvändigt vid körning i stadstrafik.

ÅRSTIDER / YTTERTEMPERATUR

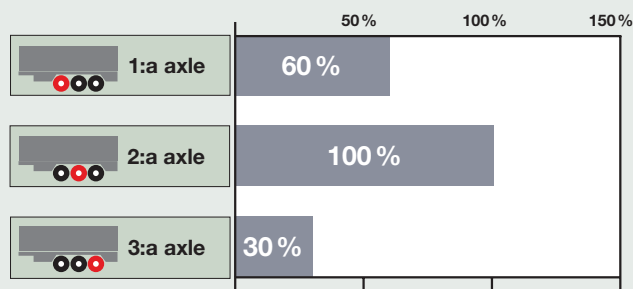
• Km resultat index i %



Däckslitage har samband med yttertemperaturen. YOKOHAMA rekommenderar att montera på nya däck strax innan vintersäsongen.

TRAILERAXLAR

• Km resultat index i %



Däckslitage på trailerdäck beror på sidkrafter av trailerns axlar. YOKOHAMA rekommenderar ett regelbundet roterande av däcken och användning av regumnerade däck.



Nyutvecklat styrdäck från Yokohama med BluEarth-konceptet och SPIRALOOP-teknologi för fjärrtransporter.

- En nollgradig, skarvfri omkringliggande gördel kontrollerar utvidgningen av området runt däckskuldran och förminskar ojämnt däckslitage samt förbättrar även hållbarheten på skuldran.
- Kontaktyteutjämnande sajningar optimerar ribbornas kontaktyta och motverkar en ojämn slitagebild samt förbättrar våtgrepp och bromsförmåga.
- De vågiga spåren reducerar skador från sten och motverkar ojämnt slitage.
- SC-SIPE (Antistresssajp) motverkar ett onormalt slitage på ribbens kanter.



EU Märkning	
Bränsleförbrukningsnivå	C
Våtgreppsnivå	B-C
Extern väg ljudnivå och uppmätt värde	A-B 69-73

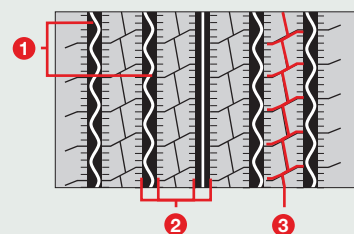
Se sida 16 för detaljerad information.



Beroende på storlek



Beroende på storlek



- 1 Vågiga spår reducerar skador från sten och motverkar ojämnt slitage.
- 2 Antistresssajp optimerar kontaktytan mot ribbens kanter och eliminerar ett ojämnt slitage.
- 3 Kontaktyteutjämnande sajningar optimerar ribbornas kontaktyta och motverkar en ojämn slitagebild samt förbättrar våtgrepp och bromsförmåga.



Nyutvecklat framdäck för nationella och internationella transporter med Zenvironment-teknologi.

- Avancerad "Zenvironment"-teknologi ger högre mittal och bättre bränsleekonomi.
- YOKOHAMAS gummblandning i stommen med "Zenvironment"-teknologi utökar livslängden på stommen.
- Ett mönster med 6 ribbor är en perfekt design för att få ett högprestanda styrdäck. Däcket är förbättrat med över 6000 sajningar, vilket resulterar i hög prestanda och förbättrat våtgrepp samt ett jämnt slitage.

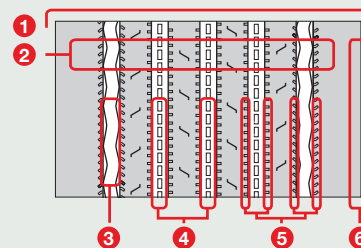


EU Märkning	
Bränsleförbrukningsnivå	C
Våtgreppsnivå	B
Extern väg ljudnivå och uppmätt värde	B 71

Se sida 16 för detaljerad information.



* = 4 mönsterspå



- 1 Ett mönster med speciellt utformade mönsterspår
- 2 Slitbanans gummblandning / Högt mönster
- 3 Vågformade spår
- 4 Stenavvisare
- 5 SC (Antistress)-sajp
- 6 SC (Antistress)-spår



Styrdäck och däck för alla positioner med Yokohamas avancerade teknologi för nationella och internationella transporter.

- Avancerat slittanemönster med 6 långsgående ribbor för bästa slitagebild, våtgrepp och bränsleekonomi.
- Kraftig stomme vilket innebär hållbarhet och speciellt lämpad för regummering.



EU Märkning	
Bränsleförbrukningsnivå	C
Våtgreppsnivå	C
Extern väg ljudnivå och uppmätt värde	A 70

Se sida 16 för detaljerad information.

Drivaxel för fjärrtransporter med det framgångsrika BluEarth-konceptet, för motorväg.

- Gummiblandning för lång livslängd och pålitligt våt- och snögrepp.
- Kraftiga däckskuldror med grunda, öppna spår förbättrar ojämnt slitage.
- Små steg med Z-block motverkar oregelbundet slitage och ger bästa prestanda på vått underlag samt på snö.
- Trappspår reducerar skador från stenar.
- Ett rullriktningsbestämt mönster hjälper till att reducera rullmotståndet.

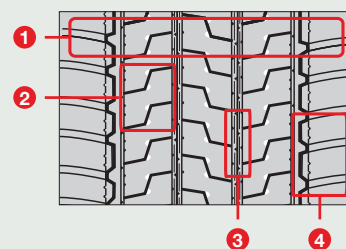


EU Märkning	
Bränsleförbrukningsnivå	C
Våtgreppsnivå	C
Extern väggljudsnivå och uppmätt värde	A 72-73

Se sida 16 för detaljerad information.



M+S



- 1 Rullriktningsbestämt mönster
- 2 Små steg med Z-block
- 3 Trappspår
- 4 Kraftiga däckskuldror med grunda mönsterspår

Drivaxeldäck för fjärrtransporter tillverkat med absolut senaste teknik från YOKOHAMA.

- Med en bred slitbana och extra högt mönsterdjup uppnås lång livslängd.
- Alternierande blockmönster med 4 raka breda mönsterspår ger en perfekt slitagebild utan att göra avkall på grepp.
- Grunda spår i skuldran minimerar tå-häl slitage.

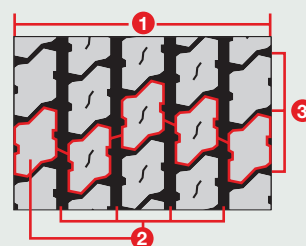


EU Märkning	
Bränsleförbrukningsnivå	D
Våtgreppsnivå	B
Extern väggljudsnivå och uppmätt värde	A 70

Se sida 16 för detaljerad information.



M+S



- 1 Bred slitbana och högt mönsterdjup
- 2 Alternierande blockmönster med 4 raka mönsterspår
- 3 Grunda mönsterspår

Supersingeldäck för internationella/nationella transporter anpassat för släpvagnar. RY357 ger högt mittal och jämn slitagebild över hela däck.

- Ett mönster med 5 ribbor motverkar ojämnt däckslitage och förbättrar våtgreppet.
- Stommen är speciellt utvecklad med fokus på regummeringsbarhet.



EU Märkning	
Bränsleförbrukningsnivå	C
Våtgreppsnivå	B
Extern väggljudsnivå och uppmätt värde	A 69

Se sida 16 för detaljerad information.

Supersingel för fjärr- och regionala transporter primärt för släpvagnar.

- Ett mönster med 6 ribbor motverkar ojämnt däckslitage och förbättrar våtgreppet.
- Speciell konstruktion av stommen gör detta däck mycket lämpat för regummering.



EU Märkning	
Bränsleförbrukningsnivå	B
Våtgreppsnivå	B
Extern väggljudsnivå och uppmätt värde	B 71-72

Se sida 16 för detaljerad information.

126S

Nytt



YOKOHAMAS nytvecklade styrdäck och däck för alla positioner, designat för regionaltransporter*.

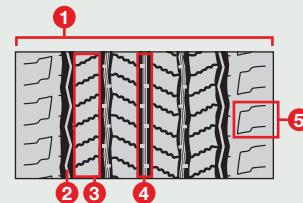
- Serpentin- och vågformade spår ger ett imponerande våt- och snögrepp samt motverkar skulderslitage.
- Djupa, vågformade sajningar och grunda spår ger bättre kontakt med underlaget och motverkar ojämnt slitage.
- God stabilitet tack vare solida däckskuldror med grunda spår.
- Minimerad risk för stenplockning genom vågformade spår och stenavvisare.

EU Märkning	
Bränsleförbrukningsnivå	C
Våtgreppsnivå	B
Extern vägljudsnivå och uppmätt värde	A 68

*Vissa storlekar är för motorväg
Se sida 16 för detaljerad information.



M+S



- 1 Extra breda mönsterspår.
- 2 Ett serpentin- och vågformat mönster
- 3 Djupa, vågmönstrade sajningar och grunda spår
- 4 Vågformade spår och stenavvisare
- 5 Kraftiga däckskuldror med grunda mönsterspår

124R (124RA*)



Styrdäck / däck för alla positioner*. Utvecklat för nationella och internationella transporter.

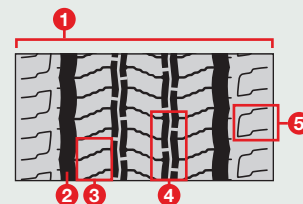
- Ett mönster med extra bredd ger lång livslängd och bra våt- och snögrepp. Serpentin- och vågformade spår motverkar för tidig utnötning av skuldran och oregelbundet slitage.
- Djupa, vågformade sajningar och grunda spår förbättrar våt- och snögreppet, ger bättre kontakt mot underlaget samt motverkar ojämnt slitage.
- Minimerad risk för stenplockning genom vågformade spår och stenavvisare. Kraftiga däckskuldror med grunda spår förhindrar nedbrytning av däckskuldran samt motverkar ojämnt slitage.

EU Märkning	
Bränsleförbrukningsnivå	C-D
Våtgreppsnivå	B-C
Extern vägljudsnivå och uppmätt värde	A 71

Se sidorna 16-17 för detaljerad information om varje storlek i mönster 124R, (även 124RA) listade under de olika kategorierna.



M+S



- 1 Extra breda mönsterspår.
- 2 Ett serpentin- och vågformat mönster
- 3 Djupa, vågmönstrade sajningar och grunda spår
- 4 Vågformade spår och stenavvisare
- 5 Kraftiga däckskuldror med grunda mönsterspår

104ZR



"Zenvironment" Styrexel och däck för alla positioner för nationell och regional transportservice.

- SC-sajpningar förbättrar onormalt slitage på skuldersidorna.



EU Märkning	
Bränsleförbrukningsnivå	C-D
Våtgreppsnivå	B-C
Extern vägljudsnivå och uppmätt värde	A 70

Se sida 16 för detaljerad information.

RY103

Däck för alla situationer, styrdäck och däck för alla positioner för normal regional- eller stadskörning.

- Ett mönster med 5 ribbor och raka mönsterspår motverkar ojämnt däckslitage och förbättrar våtgreppet.
- Står emot stick- och skärskador.



EU Märkning	
Bränsleförbrukningsnivå	C
Våtgreppsnivå	B
Extern vägljudsnivå och uppmätt värde	A-B 69-73

Se sida 16 för detaljerad information.

704R



M+S

Drivaxeldäck, utvecklat med en avancerad teknologi för regional körning.

- En bred mönsterdesign med avancerad gummiblandning förlänger livslängden och förbättrar våt- och snögreppet.



EU Märkning	
Bränsleförbrukningsnivå	D-E
Våtgreppsnivå	B-C
Extern vägljudsnivå och uppmätt värde	A-B 72-74

Se sida 16 för detaljerad information.

Y785R

Ett däck för låglastande släpvagnar.

- Designen med 5 mönsterribbor och raka spår motverkar ojämnt slitage och ger bättre våtgrepp.
- Stomkonstruktionen innebär lång livslängd och hög regummeringsbarhet.



EU Märkning	
Bränsleförbrukningsnivå	C-D
Våtgreppsnivå	C
Extern vägljudsnivå och uppmätt värde	B 73

Se sida 16 för detaljerad information.

121T

Nytt



Trailerdäck designat för regional körning.

- Ett mönster med tre spår förbättrar rullmotstånd samt minskar ljudnivån.
- Vågformat mönster för att minimera stenlockning och förbättra greppet.
- Konkava, grunda spår ger ytterligare förbättrat våt- och snögrepp.
- Trappspår för att reducera skador från stenar.
- Förbättrad konstruktion av skuldran och en stabil körning uppnås genom solidare skuldra med grunda mönsterspår.

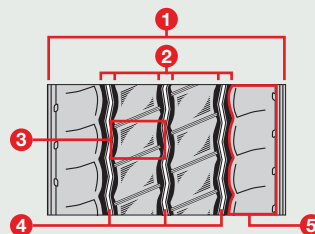
EU Märkning

Bränsleförbrukningsnivå	C
Våtgreppsnivå	B
Extern vägljudsnivå och uppmätt värde	A 69

Se sida 16 för detaljerad information.



M+S



- 1 Mönster med tre spår
- 2 Vågformat mönster
- 3 Konkava, grunda spår
- 4 Trappmönster
- 5 Solida skuldror med grunda mönsterspår

125T

Nytt



Släpvnadsdäck för regional körning

- Designat för lång hållbarhet av mönstret och för våt- och snögrepp.
- Fyra vågformade huvudspår för att reducera stenlockning och behålla greppet.
- Stabila skuldror med grunda, öppna spår ger bra regummeringsmöjligheter.
- Grunda sajningar och öppna spår ger ett förbättrat våt- och snögrepp och en god kontakt med vägbanan för att undvika ojämnt slitage.

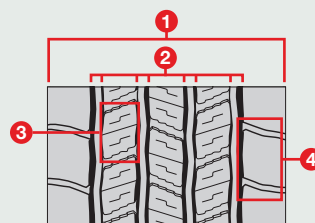
EU Märkning

Bränsleförbrukningsnivå	C
Våtgreppsnivå	B-C
Extern vägljudsnivå och uppmätt värde	B 73

Se sida 16 för detaljerad information.



M+S



- 1 Avancerat mönster
- 2 Fyra vågformade huvudspår
- 3 Grunda sajningar och öppna spår
- 4 Kraftiga däckskuldror med grunda mönsterspår

RY357

Supersingeldäck för internationella/nationella transporter anpassat för släpvagnar. RY357 ger högt mittal och jämn slitagebild över hela däck.

- Med 5 mönsterribbor uppnås ett jämnare slitage och bättre våtgrepp.
- Stommen är speciellt utvecklad med fokus på regummeringsbarhet.

EU Märkning

Bränsleförbrukningsnivå	C
Våtgreppsnivå	B
Extern vägljudsnivå och uppmätt värde	A 69

Se sida 16 för detaljerad information.



RY253

Supersingel för fjärr- och regionala transporter primärt för släpvagnar.

- Med 6 mönsterribbor uppnås ett jämnare slitage och bättre våtgrepp.
- Speciell konstruktion av stommen gör detta däck mycket lämpat för regummering.

EU Märkning

Bränsleförbrukningsnivå	B
Våtgreppsnivå	B
Extern vägljudsnivå och uppmätt värde	B 71-72

Se sida 16 för detaljerad information.



120U



Styraxel och däck för alla positioner.

- Det extra breda slitbanemönstret förbättrar kontakten mot underlaget, motverkar ojämnt slitage samt ger ett bättre våt- och snögrepp.
- Trappspår och vågformade spår minskar skador från stenar samt förbättrar greppet.
- En indikator visar gränsen för förlitningen av däcksidan.

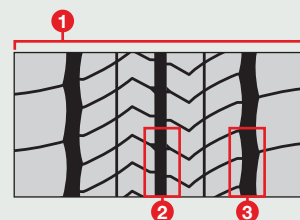
EU Märkning

Bränsleförbrukningsnivå	C
Våtgreppsnivå	B
Extern väggljudsnivå och uppmätt värde	A 69

Se sida 17 för detaljerad information.



M+S



- 1 Extra breda mönsterspår
- 2 Trappspår
- 3 Vågformade spår

RY537



Styraxel och däck för alla positioner.

- Extra djupt mönster med fyra mönsterribbor för lång livslängd och låg km-kostnad på slitande underlag.
- Speciellt skydd i sidan minimerar motkörningsskador från trottoarer.

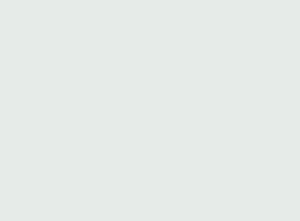
EU Märkning

Bränsleförbrukningsnivå	D
Våtgreppsnivå	B
Extern väggljudsnivå och uppmätt värde	B 74-75

Se sida 17 för detaljerad information.



M+S



124R



Styraxel och däck för alla positioner, utvecklat för nationell och regional transportservice.

- Ett mönster med extra bredd ger lång livslängd och bra våt- och snögrepp. Serpentin- och vågformade spår motverkar för tidig utnötning av skuldran och oregelbundet slitage.
- Djupa, vågformade sajpningar och grunda spår förbättrar våt- och snögreppet, ger bättre kontakt mot underlaget samt motverkar ojämnt slitage.
- Minimerad risk för stenplockning genom vågformade spår och stenavvisare. Kraftiga däckskuldror med grunda spår förhindrar nedbrytning av däckskuldran samt motverkar ojämnt slitage.

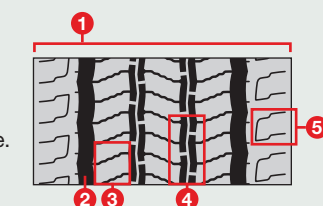
EU Märkning

Bränsleförbrukningsnivå	C-D
Våtgreppsnivå	B-C
Extern väggljudsnivå och uppmätt värde	A 71

Se sidorna 16-17 för detaljerad information gällande de specifika parametrarna för 124R-storlekarna, listade under olika kategorier (Regionala transporter / Turistbuss).



M+S



- 1 Extra bredd
- 2 Serpentin- och vågformade spår
- 3 Djupa, vågformade sajpningar och grunda spår
- 4 Vågformade spår och stenavvisare
- 5 Kraftiga däckskuldror med grunda mönsterspår

107ZL



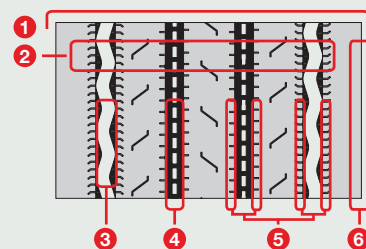
Ett innovativt styrdäck för nationella och internationella transporter och för alla positioner. Utvecklat med "Zenvironment-teknologi".

- YOKOHAMAS "Zenvironment" gummiblandning ger högre milital och bättre bränsleekonomi.
- YOKOHAMAS gummiblandning i stommen med "Zenvironment"-teknologi utökar livslängden på stommen.
- Ett mönster med 5 ribbor är en perfekt design för att få ett högprestanda styrdäck. Med över 4000 sajpningar uppnås ett perfekt våtgrepp och jämnt slitage.

EU Märkning

Bränsleförbrukningsnivå	C
Våtgreppsnivå	B
Extern väggljudsnivå och uppmätt värde	B 71

Se sida 17 för detaljerad information.



- 1 Ett mönster med speciellt utformade mönsterspår
- 2 Slitbanans gummiblandning / Högt mönster
- 3 Vågformade spår
- 4 Stenavvisare
- 5 SC (Antistress)-sajp
- 6 SC (Antistress)-spår

MY507



M+S

Däck för alla positioner för körning off road på byggarbetsplatser.

- Högre mönsterdjup och bredare slitbana för bättre livslängd och en solid däckskuldra som motstår onormalt skulderslitage.
- Stenavvisare och V-formade mönsterspår förhindrar stenar att fastna vilket innebär bästa regummeringsbarhet.

EU Märkning	
Bränsleförbrukningsnivå	D-E
Våtgreppsnivå	A-B
Extern vägljudsnivå och uppmätt värde	B 72-74

Se sidan 17 för detaljerad information gällande de specifika parametrarna för varje storlek av MY507.



MY547

M+S

Däck för alla positioner för körning off road på byggarbetsplatser.

- Med ett högre mönsterdjup uppnås längre livslängd samtidigt som ribborna i skuldran motverkar oregelbundet slitage.
- De tre zig'zag mönsterspår i mitten tillsammans med blockmönster i skuldran förbättrar greppet och garanterar en fin slitagebild.

EU Märkning	
Bränsleförbrukningsnivå	C
Våtgreppsnivå	B
Extern vägljudsnivå och uppmätt värde	B 71-72

Se sida 17 för detaljerad information.



301C

Ett högutvecklat drivdäck för körning off road på byggarbetsplatser.

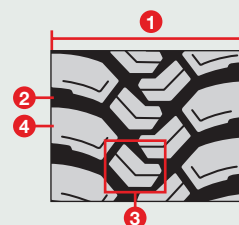
- Ett rullriktningsbestämt mönster med extra bredd och djupa spår som ger lång livslängd och ett bra grepp på leriga/våta underlag samt vid vinterförhållanden.
- Mönsterspårerna ökar i bredd mellan klackarna och behåller greppet under hela livslängden.
- Förbättrar körning rakt fram och livslängd tack vare mönsterblockens position och utseende.
- Utformningen av skulderblocken gynnar greppet vid off-road-körning.

EU Märkning	
Bränsleförbrukningsnivå	D
Våtgreppsnivå	B-C
Extern vägljudsnivå och uppmätt värde	A 72-73

Se sida 17 för detaljerad information.



M+S



- 1 Extra brett mönster och djupa spår
- 2 Mönsterspårerna ökar i bredd mellan klackarna
- 3 Speciellt utvecklade mönsterklackar i mitten
- 4 Utformningen av skulderblocken

LY717

Drivdäck för sämre vägar, tillverkat med senaste teknologi från YOKOHAMA.

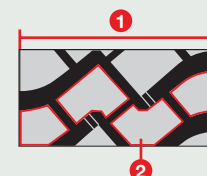
- Högre mönsterdjup och bredare slitbana innebär högre miltal.
- De avsmalnande mönsterspårerna reducerar stenplockning, samtidigt som gummblandningen pålitligt står emot mot stick- och skärskador.

EU Märkning	
Bränsleförbrukningsnivå	D
Våtgreppsnivå	B
Extern vägljudsnivå och uppmätt värde	B 74

Se sida 17 för detaljerad information.



M+S



- 1 Djupare och bredare slitbana
- 2 Aggressivt 4-block mönster

505C

Nytt

Ett högutvecklat framdäck för körning on/off road.

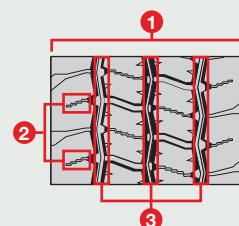
- Hållbart mönster med breda skulderblock. Bra grepp i lera, vått och snö och god bromsförmåga på vått underlag.
- Förbättrat våt- och snögrepp genom vågformade, grunda laterala spår.
- Tre breda yttre spår ger god vattenevakuering.
- Förberett för att undvika skador från stenar med en imponerande god hållbarhet genom trattformade strappspår och en mycket stark bälteskonstruktion.

EU Märkning	
Bränsleförbrukningsnivå	B
Våtgreppsnivå	B-C
Extern vägljudsnivå och uppmätt värde	B 72

Se sida 17 för detaljerad information.



M+S



- 1 Brett mönsterspår
- 2 Vågformade, grunda laterala spår
- 3 Tre breda yttre spår

901ZS



Innovativt "Zenvironment"-vinterdäck för styraxel och alla positioner.

- Kraftiga däckskuldror med grunda mönsterspår ger en jämn slitagebild på styraxeln.
- Vinterdäck med mönster för högt mittal och grepp.



EU Märkning	
Bränsleförbrukningsnivå	D-E
Våtgreppsnivå	B-C
Extern vägljudsnivå och uppmätt värde	B 74

Se sida 17 för detaljerad information.

TY287



Styrdäck och däck för alla positioner och för alla situationer, utvecklat med avancerad YOKOHAMA-teknologi.

- Gummiblandningen ger bästa tänkbara grepp på snöiga och isiga vägar i kombination med lång livslängd.



EU Märkning	
Bränsleförbrukningsnivå	D
Våtgreppsnivå	C
Extern vägljudsnivå och uppmätt värde	B 74

Se sida 17 för detaljerad information.

902W



Vinterdäck för drivaxlar med "Zenvironment"-teknologi.

- Mönster med Z-formade skulderblock och stängda sajpningar förbättrar väggreppet.



EU Märkning	
Bränsleförbrukningsnivå	E
Våtgreppsnivå	B-C
Extern vägljudsnivå och uppmätt värde	A 73

Se sida 17 för detaljerad information.

SY397



Vinterdäck för drivaxlar med avancerad YOKOHAMA-teknologi.

- Aggressivt mönster för grepp med multi-sajpningar & ISC-RIB ger ett utmärkt grepp på snö och is.



EU Märkning	
Bränsleförbrukningsnivå	E
Våtgreppsnivå	C
Extern vägljudsnivå och uppmätt värde	B 74

Se sida 17 för detaljerad information.

505C

Nytt

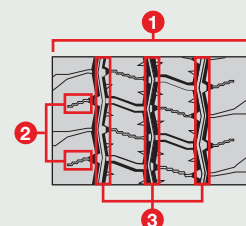
Avancerat on/off road-däck för trailer och styrande axlar.

- Hållbart mönster med breda skulderblock. Bra grepp i lera, vått och snö och god bromsförmåga på vått underlag.
- Förbättrat våt- och snögrepp genom vågformade, grunda laterala spår.
- Tre breda yttre spår ger god vattenevakivering.
- Förberett för att undvika skador från stenar med en imponerande god hållbarhet genom trattformade strappspår och en mycket stark bälteskonstruktion.



EU Märkning	
Bränsleförbrukningsnivå	B
Våtgreppsnivå	B-C
Extern vägljudsnivå och uppmätt värde	B 72

Se sida 17 för detaljerad information.



- 1 Brett mönsterspår
- 2 Vågformade, grunda laterala spår
- 3 Tre breda yttre spår

MY507 (MY507T)

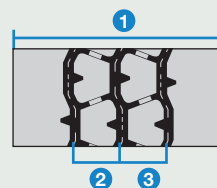
Vinterdäck för trailer utvecklat med avancerad teknologi från YOKOHAMA.

- Djupare och bredare mönster ger högre mittal.
- Stenavvisare och V-formade mönsterspår förhindrar stenar att fastna, vilket ger bästa regummeringsbarhet.



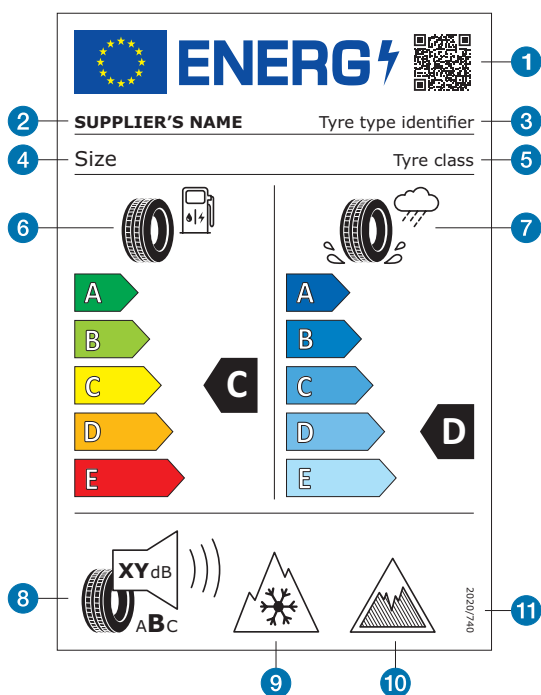
EU Märkning	
Bränsleförbrukningsnivå	D-E
Våtgreppsnivå	A-B
Extern vägljudsnivå och uppmätt värde	B 72-74

Se sidan 17 för detaljerad information gällande de specifika parametrarna för varje storlek av MY507.



- 1 Djupare och bredare spår
- 2 3 vågformade mittspår
- 3 Stenavvisare och V-formade mönsterspår

EU däckmärkning



Sedan 2012 har EU:s konsumentmärkning gett en klar och tydlig klassificering av däckens rullmotstånd, bromsförmåga och ljudnivå. Märkningen hjälper konsumenterna ta beslut när de köper däck efter sin egen prioritering.

Förordning (EC) No 1222/2009 införde först skyldighet för bil- och skåpbildäck på EU-marknaden att ha ett klistermärke som visar märkningen. Förordningen upphävs och ersätts av förordning (EU) 2020/740 med ikraftträdande den 1 maj 2021. Den fastställer en ram för tillhandahållande av harmoniserad information om däckparametrar genom märkning för att göra det möjligt för slutanvändare att fatta ett välgrundat beslut när de köper däck, i syfte att öka vägtransportens ekonomiska och miljömässiga effektivitet genom att främja bränsleeffektiva, säkra däck med låga ljudnivåer.

Däck klassade med F eller G för rullmotstånd och våtgrepp kommer inte längre att vara tillåtna, vilket är anledningen till att den nya skalan bara har fem klasser (A-E). De nya energisymbolerna ger bättre tillämpning för både förbrännings- och elbilar.

I den nedre delen anges alltid den externa ljudnivån, inklusive det uppmätta värdet för extern bullernivå i decibel.

- | | | |
|--|---|---|
| 1 QR-kod | 5 Däckklass: i.e. C1, C2 or C3 | 8 Extern bullernivåpiktogram, värde (i db och avrundat uppåt) och prestandaklass. |
| 2 Leverantörens namn eller varumärke | 6 Bränsleeffektivitetspiktogram, skala och prestandaklass | 9 Snögreppspiktogram |
| 3 Däckidentifierare | 7 Våtgreppspiktogram, skala och prestandaklass | 10 Isgreppspiktogram (Endast C1-däck) |
| 4 Däckstorleksbeteckning, lastkapacitetsindex och hastighetssymbol | | 11 Denna förordnings serienummer: "2020/740" |



Bränslebesparingsklass

Bränslebesparingsklassen går från A (störst besparing) till E (minst besparing). Ett toppklassdäck har lägre rullmotstånd och behöver därmed mindre bränsle/energi från fordonet. Detta översätts till låg energikostnad (fossila bränsledn eller el).



Våtgreppsklass

Våtgreppet beskriver däckets uppträdande under våta förhållanden och klasserna går från A (kort bromssträcka på våt asfalt) till E (längsta bromssträcka).



Extern bullernivå uppmätt i dB.

Den externa bullernivån går i klasserna A (minst buller utifrån) till C (högst buller). Den externa ljudnivån, orsakad av däckets, mäts i decibels. Bullret skiljer sig från.



Däck som är lämpliga för svåra snöförhållanden har piktogram för snögrepp ("3 toppar och snöflinga") eller "alpin"-symbol som också finns på sidoväggen på sådana däck. Nordiska vinterdäck för användning på isade ytor kommer att ha en symbol (isgreppspiktogram) som representerar en isstlagmit.

QR-koden, som ska läsas med en smartphone eller annan lämplig läsare, är avsedd att ge denna och ytterligare information för varje enskild däcktypsidentifierare via en länk till den offentliga delen av den nya europeiska produkt databasen för energimärkning (EPREL). En länk till denna databas tillhandahålls också via webbplatsen YOKOHAMA (www.yokohama-online.com). Du kan också få information om databasen i tryckt form från din däckhandlare.

Andra komponenter på etiketten är leverantörens handelsnamn eller varumärke, däcktypsbeteckning, däckstorleksbeteckning, lastkapacitetsindex och hastighetssymbol, däckklass och dessutom serienummer på förordningen (i däckets nedre del).

Storleks- och märkningsdata

Fjärrtransporter

Däckstorleksbeteckning	MÖNSTER	Lastkapacitetsindex och hastighetssymbol	Sektionsbredd (mm)	Diameter (mm)	Belastad radie (mm)	Rullomkrets (mm) +-2 %	Referensfälg (tum)	Mest rekommenderad fälg (tum)		
Framaxel / Alla positioner										
355/50R22.5		156L	367	927	429	2804	11.75	-	C C B 73	
315/60R22.5		154/148L	313	946	439	2865	9.00	9.75	C B B 72	
315/80R22.5 ¹⁾		156/150L, (154/150M)	314	1072	496	3242	9.00	9.75	C B A 67	
385/55R22.5 ¹⁾	126S	158L, (160K)	378	1075	462	3021	11.75	12.25	C B A 68	●
385/65R22.5 ¹⁾		158L, (160K)	380	999	497	3250	11.75	12.25	C B A 68	●
315/70R22.5 ▲	107ZL	156/150L, (154/150M)	313	1017	473	3083	9.00	9.75	C B B 71	
295/80R22.5 ★		152/148M	303	1053	489	3190	9.00	8.25	C B B 71	
315/80R22.5 ★		156/150L, (154/150M)	314	1075	499	3256	9.00	9.75	C B B 71	
295/60R22.5	RY407	150/147L	291	921	429	2794	9.00	9.75	C C A 70	
Drivaxel										
295/60R22.5 ¹⁾		150/147L	287	923	424	2783	9.00	9.75	C C A 72	●
315/60R22.5 ¹⁾		152/148L	310	956	441	2887	9.00	9.75	C C A 73	●
315/70R22.5 ¹⁾		154/150L, (152/148M)	314	1019	472	3085	9.00	9.75	C C A 72	●
315/80R22.5 ¹⁾		156/150L, (154/150M)	314	1078	502	3270	9.00	9.75	C C A 72	●
295/80R22.5 ¹⁾	TY517E	152/148M	303	1063	495	3225	9.00	8.25	D B A 70	●
Traileraxlar										
385/55R22.5	RY357	160J, (158L)	380	998	460	3013	11.75	12.25	C B A 69	
385/65R22.5		160J, (158L)	380	1074	497	3248	11.75	12.25	C B A 69	
425/65R22.5	RY253	165K	422	1126	520	3402	13.00	14.00	B B B 72	
445/65R22.5		168K	444	1154	532	3484	14.00	13.00	B B B 71	

▲ = Upp till 8.0 ton/axel ★ = 4 mönsterspå

Regionala transporter

Däckstorleksbeteckning	MÖNSTER	Lastkapacitetsindex och hastighetssymbol	Sektionsbredd (mm)	Diameter (mm)	Belastad radie (mm)	Rullomkrets (mm) +-2 %	Referensfälg (tum)	Mest rekommenderad fälg (tum)			
Framaxel / Alla positioner											
205/75R17.5 ¹⁾²⁾	124R	124/122M	208	762	343	2275	6.00	5.25, 6.75	D B A 71	●	
215/75R17.5 ¹⁾²⁾		126/124M	215	774	349	2312	6.00	6.75	D C A 71	●	
225/75R17.5 ¹⁾²⁾		129/127M	228	787	356	2353	6.75	7.50	D C A 71	●	
235/75R17.5 ¹⁾²⁾		132/130M	238	801	363	2397	6.75	7.50	D C A 71	●	
245/70R17.5 ¹⁾²⁾		136/134M	241	798	361	2388	6.75	7.50	D C A 71	●	
245/70R19.5 ¹⁾²⁾		133/131M	246	848	386	2545	7.50	6.75	D C A 71	●	
245/70R19.5 ¹⁾²⁾		136/134M	246	848	386	2545	7.50	6.75	D C A 71	●	
265/70R19.5 ¹⁾²⁾		140/138M	261	868	396	2608	7.50	6.75	D C A 71	●	
285/70R19.5 ¹⁾²⁾		146/144M	284	891	408	2680	8.25	7.50	D C A 71	●	
315/70R22.5 ¹⁾		156/150L	314	1018	472	3082	9.00	9.75	C B A 71	●	
295/80R22.5 ¹⁾		152/148M	303	1056	491	3201	9.00	8.25	C B A 71	●	
295/80R22.5 ¹⁾		154/149M	303	1056	491	3201	9.00	8.25	C B A 71	●	
315/80R22.5 ¹⁾		156/150L, (154/150M)	314	1079	502	3270	9.00	9.75	C B A 71	●	
9R22.5		104ZR	136/134L	231	969	454	2948	6.75	6.00, 7.50	D B A 70	
10R22.5			144/142L	257	1018	476	3094	7.50	6.75, 8.25	C B A 70	
11R22.5			148/145M	277	1056	493	3208	8.25	7.50	D B A 70	
12R22.5			152/148L	299	1084	504	3286	9.00	8.25	C C A 70	
385/55R22.5 ¹⁾	158L, (160K)		378	1075	462	3021	11.75	12.25	C B A 68	●	
385/65R22.5 ¹⁾	126S	158L, (160K)	380	999	497	3250	11.75	12.25	C B A 68	●	
275/70R22.5	RY103	148/145L	280	958	448	2912	8.25	7.50	C B B 73		
275/80R22.5		149/146M	278	1025	476	3105	8.25	7.50	C B A 69		
Drivaxel											
245/70R17.5 ¹⁾	704R	136/134M	242	795	369	2409	6.75	7.50	E C A 72	●	
205/75R17.5 ¹⁾		124/122M	208	763	355	2313	6.00	5.25, 6.75	D C A 72	●	
215/75R17.5 ¹⁾		126/124M	215	777	361	2335	6.00	6.75	E C A 72	●	
225/75R17.5 ¹⁾		129/127M	229	790	367	2393	6.75	7.50	D C A 72	●	
235/75R17.5 ¹⁾		132/130M	238	804	373	2434	6.75	7.50	E C A 72	●	
265/70R19.5 ¹⁾		140/138M	261	872	405	2643	7.50	6.75, 8.25	E C A 72	●	
285/70R19.5 ¹⁾		146/144M	284	895	415	2709	8.25	7.50, 9.00	E C A 72	●	
295/60R22.5 ¹⁾		150/147L	290	932	435	2830	9.00	9.75	E C B 74	●	
315/60R22.5 ¹⁾		152/148L	309	965	448	2921	9.00	9.75	E C B 74	●	
315/70R22.5 ¹⁾		154/150L, (152/148M)	314	1025	475	3104	9.00	9.75	E B A 72	●	
295/80R22.5 ¹⁾		152/148M	303	1062	495	3224	9.00	8.25	E C A 72	●	
315/80R22.5 ¹⁾		154/150M, (156/150L)	314	1087	506	3296	9.00	9.75	E C A 72	●	
Traileraxlar											
215/75R17.5 ¹⁾	121T	135/133J	214	776	353	2327	6.00	6.75	C B A 69	●	
235/75R17.5 ¹⁾		143/141J (145/145F)	238	804	367	2415	6.75	7.50	C B A 69	●	
265/70R19.5 ¹⁾		143/141J	262	870	400	2623	7.50	6.75, 8.25	C B A 69	●	
385/55R22.5 ¹⁾	125T	160K, (158L)	380	999	462	3022	11.75	12.25	C C B 73	●	
385/65R22.5 ¹⁾		164K, (158L)	380	1073	499	3254	11.75	12.25	C B B 73	●	
7.50R15	Y785R	135/133J	212	766	351	2306	6.00	5.50, 6.50	C C B 73		
8.25R15		142/141G	232	840	393	2554	6.50	6.00, 7.00	C C B 73		
365/80R20		158K, (160J)	360	1090	503	3292	10.00	-	D C B 73		
385/55R22.5	RY357	160J, (158L)	380	998	460	3013	11.75	12.25	C B A 69		
385/65R22.5		160J, (158L)	380	1074	497	3248	11.75	12.25	C B A 69		
425/65R22.5	RY253	165K	422	1126	520	3402	13.00	14.00	B B B 72		
445/65R22.5		168K	444	1154	532	3484	14.00	13.00	B B B 71		

Stadsbuss

Däckstorleksbeteckning	MÖNSTER	Lastkapacitetsindex och hastighetssymbol	Sektionsbredd (mm)	Diameter (mm)	Belastad radie (mm)	Rullomkrets (mm) +-2 %	Referensfälg (tum)	Mest rekommenderad fälg (tum)		
Framaxel / Alla positioner										
275/70R22.5 ¹⁾	120U	150/148J, (152/148E)	270	974	452	2949	8.25	7.50	C B A 69	•
275/70R22.5 ¹⁾	RY537	148/145J, (152/148E)	277	972	451	2944	8.25	7.50	D B B 74	•
275/70R22.5 ¹⁾		150/148J, (152/148E)	277	972	450	2940	8.25	7.50	D B B 74	•
295/80R22.5 ¹⁾		152/148J, (154/150E)	304	1063	495	3225	9.00	8.25	D B B 75	•
11R22.5 ¹⁾		148/145J, (151/148E)	281	1064	495	3226	8.25	7.50	D B B 75	•

Turistbuss

Däckstorleksbeteckning	MÖNSTER	Lastkapacitetsindex och hastighetssymbol	Sektionsbredd (mm)	Diameter (mm)	Belastad radie (mm)	Rullomkrets (mm) +-2 %	Referensfälg (tum)	Mest rekommenderad fälg (tum)		
Framaxel / Alla positioner										
295/80R22.5 ¹⁾	124R	152/148M	303	1056	491	3201	9.00	8.25	C B A 71	•
295/80R22.5 ¹⁾		154/149M	303	1056	491	3201	9.00	8.25	C B A 71	•
315/80R22.5 ¹⁾		156/150L, (154/150M)	314	1079	502	3270	9.00	9.75	C B A 71	•
295/80R22.5	107ZL	152/148M	303	1053	489	3190	9.00	8.25	C B B 71	•
315/80R22.5		156/150L, (154/150M)	314	1075	499	3256	9.00	9.75	C B B 71	•

Sämre vägar, korta transportavstånd

Däckstorleksbeteckning	MÖNSTER	Lastkapacitetsindex och hastighetssymbol	Sektionsbredd (mm)	Diameter (mm)	Belastad radie (mm)	Rullomkrets (mm) +-2 %	Referensfälg (tum)	Mest rekommenderad fälg (tum)		
Framaxel / Alla positioner										
295/80R22.5 ¹⁾	MY507	152/148K	303	1061	493	3215	9.00	8.25	D B B 73	•
315/80R22.5 ¹⁾		156/150K	312	1087	503	3288	9.00	9.75	D B B 73	•
11R22.5 ¹⁾		148/145K	275	1070	500	3251	8.25	7.50	D B B 72	•
12R22.5 ¹⁾		152/148K	296	1092	508	3311	9.00	8.25	D B B 72	•
13R22.5 ¹⁾		154/150K, (156/150G)	317	1133	528	3438	9.75	9.00	D B B 72	•
12.00R20 ¹⁾	MY547	154/150K	315	1129	525	3423	8.50	8.00, 8.50V, 9.00V	C B B 72	•
12.00R24 ¹⁾		156/153K	312	1222	568	3704	8.50	8.50V, 8.50V5, 9.00V, 9.00V5	C B B 72	•
325/95R24 ¹⁾		162/160K	314	1222	566	3697	9.00	8.50, 10.00	C B B 71	•
Drivaxel										
315/80R22.5 ¹⁾	301C	156/150K	314	1095	508	3317	9.00	9.75	D B A 73	•
13R22.5 ¹⁾		156/150K	312	1139	527	3445	9.75	9.00	D C A 72	•
12.00R24 ¹⁾	LY717	160/156K	314	1227	569	3714	8.50	8.00, 9.00	D B B 74	•
325/95R24 ¹⁾		162/160K	314	1227	563	3695	9.00	8.50, 10.00	D B B 74	•
Traileraxlar / Framaxel										
385/65R22.5 ¹⁾	505C	164K, (158L)	418	1131	496	3259	11.75	12.25	B C B 72	•
425/65R22.5 ¹⁾		165K	381	1083	519	3407	13.00	14.00	B B B 72	•

Vinter

Däckstorleksbeteckning	MÖNSTER	Lastkapacitetsindex och hastighetssymbol	Sektionsbredd (mm)	Diameter (mm)	Belastad radie (mm)	Rullomkrets (mm) +-2 %	Referensfälg (tum)	Mest rekommenderad fälg (tum)		
Framaxel / Alla positioner										
385/55R22.5 ¹⁾	901ZS	158L, (160J)	380	999	462	3021	11.75	12.25	D C B 74	•
385/65R22.5 ¹⁾		158L, (160J)	380	1076	497	3251	11.75	12.25	D C B 74	•
275/70R22.5 ¹⁾		150/148L, (153/149E)	279	970	455	2953	8.25	7.50	E B B 74	•
315/70R22.5 ¹⁾		154/150L, (152/148M)	312	1021	477	3101	9.00	9.75	D C B 74	•
295/80R22.5 ¹⁾		152/148M	303	1057	492	3206	9.00	8.25	D C B 74	•
295/80R22.5 ¹⁾		154/149M	303	1057	492	3206	9.00	8.25	D C B 74	•
315/80R22.5 ¹⁾		156/150K	314	1083	501	3275	9.00	9.75	D C B 74	•
275/70R22.5 ¹⁾	TY287	148/145L	277	969	451	2939	8.25	7.50	D C B 74	•
Drivaxel										
275/70R22.5 ¹⁾	902W	148/145L	278	976	456	2966	8.25	7.50	E C A 73	•
315/70R22.5 ¹⁾		154/150L, (152/148M)	315	1028	477	3113	9.00	9.75	E B A 73	•
295/80R22.5 ¹⁾		152/148M	303	1063	495	3225	9.00	8.25	E B A 73	•
315/80R22.5 ¹⁾		154/150M, (156/150L)	314	1088	504	3292	9.00	9.75	E B A 73	•
315/70R22.5 ¹⁾	SY397	154/150L, (152/148M)	314	1029	477	3116	9.00	9.75	E C B 74	•
295/80R22.5 ¹⁾		152/148M	303	1064	494	3223	9.00	8.25	E C B 74	•
315/80R22.5 ¹⁾		154/150M, (156/150L)	314	1092	509	3314	9.00	9.75	E C B 74	•
Traileraxlar										
275/70R22.5 ¹⁾	MY507	148/145K	277	968	450	2934	8.25	7.50	E A B 74	•
265/70R19.5 ¹⁾	MY507T	143/141J	260	873	405	2644	7.50	6.75, 8.25	E A B 74	•
385/65R22.5 ¹⁾	505C	164K, (158L)	418	1131	496	3259	11.75	12.25	B C B 72	•
425/65R22.5 ¹⁾		165K	381	1083	519	3407	13.00	14.00	B B B 72	•

= Se sidan 15 för detaljerad information om EU:s konsumentmärkning. All teknisk information i denna katalog kan komma att ändras.

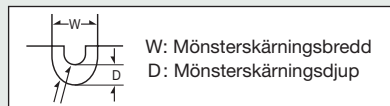
Storlek¹⁾ = Däck är märkt med **M+S**.

Storlek²⁾ = 124RA

För information om start- och slutdatum för produktionen av dessa däck, information om däcktypsidentifikatorer och ytterligare tekniska aspekter, se det officiella produktinformationsbladet som kan tillhandahållas av din däckhandlare. En länk till den offentliga delen av den europeiska produkt databasen för energimärkning (EPREL) tillhandahålls också via YOKOHAMA-webbplatsen (www.yokohama-online.com).

Mönsterskärningsprocess

För information gällande EU-regulering, konsumentmärkning på däck samt för andra tekniska detaljer, se sidan 15–23 eller gå in på www.yokohama-online.com



Efter mönsterskärning är visat i svart.
Mättet på djupet är maximalt.
Mättet på bredden har en tolerans av +1 mm.

Fjärrtransporter

BluEarth 110L Nytt mönster 70% utnyttjat mönster Mönster efter skärning			BluEarth 110L Nytt mönster 70% utnyttjat mönster Mönster efter skärning			BluEarth 707L Nytt mönster 70% utnyttjat mönster Mönster efter skärning			107ZL Nytt mönster 70% utnyttjat mönster Mönster efter skärning			107ZL Nytt mönster 70% utnyttjat mönster Mönster efter skärning																																																									
<table border="1"> <thead> <tr> <th rowspan="2">DÄCKDIMENSION</th> <th colspan="2">DIMENSION FÖR MÖNSTERSKÄRNING</th> </tr> <tr> <th>DJUP (D)</th> <th>BREDD (W)</th> </tr> </thead> <tbody> <tr> <td>355/50R22.5</td> <td>2.5 mm</td> <td>7.0 mm</td> </tr> <tr> <td>315/60R22.5</td> <td>2.5 mm</td> <td>7.0 mm</td> </tr> </tbody> </table>			DÄCKDIMENSION	DIMENSION FÖR MÖNSTERSKÄRNING		DJUP (D)	BREDD (W)	355/50R22.5	2.5 mm	7.0 mm	315/60R22.5	2.5 mm	7.0 mm	<table border="1"> <thead> <tr> <th rowspan="2">DÄCKDIMENSION</th> <th colspan="2">DIMENSION FÖR MÖNSTERSKÄRNING</th> </tr> <tr> <th>DJUP (D)</th> <th>BREDD (W)</th> </tr> </thead> <tbody> <tr> <td>315/80R22.5</td> <td>2.5 mm</td> <td>7.0 mm</td> </tr> </tbody> </table>			DÄCKDIMENSION	DIMENSION FÖR MÖNSTERSKÄRNING		DJUP (D)	BREDD (W)	315/80R22.5	2.5 mm	7.0 mm	<table border="1"> <thead> <tr> <th rowspan="2">DÄCKDIMENSION</th> <th colspan="2">DIMENSION FÖR MÖNSTERSKÄRNING</th> </tr> <tr> <th>DJUP (D)</th> <th>BREDD (W)</th> </tr> </thead> <tbody> <tr> <td>295/60R22.5</td> <td>2.0 mm</td> <td>7.0 mm</td> </tr> <tr> <td>315/60R22.5</td> <td>2.0 mm</td> <td>7.0 mm</td> </tr> <tr> <td>315/70R22.5</td> <td>2.0 mm</td> <td>7.0 mm</td> </tr> <tr> <td>315/80R22.5</td> <td>2.0 mm</td> <td>7.0 mm</td> </tr> </tbody> </table>			DÄCKDIMENSION	DIMENSION FÖR MÖNSTERSKÄRNING		DJUP (D)	BREDD (W)	295/60R22.5	2.0 mm	7.0 mm	315/60R22.5	2.0 mm	7.0 mm	315/70R22.5	2.0 mm	7.0 mm	315/80R22.5	2.0 mm	7.0 mm	<table border="1"> <thead> <tr> <th rowspan="2">DÄCKDIMENSION</th> <th colspan="2">DIMENSION FÖR MÖNSTERSKÄRNING</th> </tr> <tr> <th>DJUP (D)</th> <th>BREDD (W)</th> </tr> </thead> <tbody> <tr> <td>315/70R22.5</td> <td>2.5 mm</td> <td>7.0 mm</td> </tr> </tbody> </table>			DÄCKDIMENSION	DIMENSION FÖR MÖNSTERSKÄRNING		DJUP (D)	BREDD (W)	315/70R22.5	2.5 mm	7.0 mm	<table border="1"> <thead> <tr> <th rowspan="2">DÄCKDIMENSION</th> <th colspan="2">DIMENSION FÖR MÖNSTERSKÄRNING</th> </tr> <tr> <th>DJUP (D)</th> <th>BREDD (W)</th> </tr> </thead> <tbody> <tr> <td>295/80R22.5</td> <td>2.5 mm</td> <td>7.0 mm</td> </tr> <tr> <td>315/80R22.5</td> <td>2.5 mm</td> <td>7.0 mm</td> </tr> </tbody> </table>			DÄCKDIMENSION	DIMENSION FÖR MÖNSTERSKÄRNING		DJUP (D)	BREDD (W)	295/80R22.5	2.5 mm	7.0 mm	315/80R22.5	2.5 mm	7.0 mm
DÄCKDIMENSION	DIMENSION FÖR MÖNSTERSKÄRNING																																																																				
	DJUP (D)	BREDD (W)																																																																			
355/50R22.5	2.5 mm	7.0 mm																																																																			
315/60R22.5	2.5 mm	7.0 mm																																																																			
DÄCKDIMENSION	DIMENSION FÖR MÖNSTERSKÄRNING																																																																				
	DJUP (D)	BREDD (W)																																																																			
315/80R22.5	2.5 mm	7.0 mm																																																																			
DÄCKDIMENSION	DIMENSION FÖR MÖNSTERSKÄRNING																																																																				
	DJUP (D)	BREDD (W)																																																																			
295/60R22.5	2.0 mm	7.0 mm																																																																			
315/60R22.5	2.0 mm	7.0 mm																																																																			
315/70R22.5	2.0 mm	7.0 mm																																																																			
315/80R22.5	2.0 mm	7.0 mm																																																																			
DÄCKDIMENSION	DIMENSION FÖR MÖNSTERSKÄRNING																																																																				
	DJUP (D)	BREDD (W)																																																																			
315/70R22.5	2.5 mm	7.0 mm																																																																			
DÄCKDIMENSION	DIMENSION FÖR MÖNSTERSKÄRNING																																																																				
	DJUP (D)	BREDD (W)																																																																			
295/80R22.5	2.5 mm	7.0 mm																																																																			
315/80R22.5	2.5 mm	7.0 mm																																																																			

Fjärrtransporter

Regionala transporter

RY407 Nytt mönster 70% utnyttjat mönster Mönster efter skärning			TY517E Nytt mönster 70% utnyttjat mönster Mönster efter skärning			124RA*/124R Nytt mönster 70% utnyttjat mönster Mönster efter skärning			104ZR Nytt mönster 70% utnyttjat mönster Mönster efter skärning			704R Nytt mönster 70% utnyttjat mönster Mönster efter skärning																																																																																																																								
<table border="1"> <thead> <tr> <th rowspan="2">DÄCKDIMENSION</th> <th colspan="2">DIMENSION FÖR MÖNSTERSKÄRNING</th> </tr> <tr> <th>DJUP (D)</th> <th>BREDD (W)</th> </tr> </thead> <tbody> <tr> <td>295/60R22.5</td> <td>2.5 mm</td> <td>7.0 mm</td> </tr> </tbody> </table>			DÄCKDIMENSION	DIMENSION FÖR MÖNSTERSKÄRNING		DJUP (D)	BREDD (W)	295/60R22.5	2.5 mm	7.0 mm	<table border="1"> <thead> <tr> <th rowspan="2">DÄCKDIMENSION</th> <th colspan="2">DIMENSION FÖR MÖNSTERSKÄRNING</th> </tr> <tr> <th>DJUP (D)</th> <th>BREDD (W)</th> </tr> </thead> <tbody> <tr> <td>295/80R22.5</td> <td>3.0 mm</td> <td>7.0 mm</td> </tr> </tbody> </table>			DÄCKDIMENSION	DIMENSION FÖR MÖNSTERSKÄRNING		DJUP (D)	BREDD (W)	295/80R22.5	3.0 mm	7.0 mm	<table border="1"> <thead> <tr> <th rowspan="2">DÄCKDIMENSION</th> <th colspan="2">DIMENSION FÖR MÖNSTERSKÄRNING</th> </tr> <tr> <th>DJUP (D)</th> <th>BREDD (W)</th> </tr> </thead> <tbody> <tr> <td>205/75R17.5*</td> <td>2.5 mm</td> <td>7.0 mm</td> </tr> <tr> <td>215/75R17.5*</td> <td>2.5 mm</td> <td>7.0 mm</td> </tr> <tr> <td>225/75R17.5*</td> <td>2.5 mm</td> <td>7.0 mm</td> </tr> <tr> <td>235/75R17.5*</td> <td>2.5 mm</td> <td>7.0 mm</td> </tr> <tr> <td>245/70R17.5*</td> <td>2.5 mm</td> <td>7.0 mm</td> </tr> <tr> <td>245/70R19.5*</td> <td>2.5 mm</td> <td>7.0 mm</td> </tr> <tr> <td>245/70R19.5*</td> <td>2.5 mm</td> <td>7.0 mm</td> </tr> <tr> <td>265/70R19.5*</td> <td>2.5 mm</td> <td>7.0 mm</td> </tr> <tr> <td>285/70R19.5*</td> <td>2.5 mm</td> <td>7.0 mm</td> </tr> <tr> <td>315/70R22.5</td> <td>2.5 mm</td> <td>7.0 mm</td> </tr> <tr> <td>295/80R22.5</td> <td>2.5 mm</td> <td>7.0 mm</td> </tr> <tr> <td>295/80R22.5</td> <td>2.5 mm</td> <td>7.0 mm</td> </tr> <tr> <td>315/80R22.5</td> <td>2.5 mm</td> <td>7.0 mm</td> </tr> </tbody> </table>			DÄCKDIMENSION	DIMENSION FÖR MÖNSTERSKÄRNING		DJUP (D)	BREDD (W)	205/75R17.5*	2.5 mm	7.0 mm	215/75R17.5*	2.5 mm	7.0 mm	225/75R17.5*	2.5 mm	7.0 mm	235/75R17.5*	2.5 mm	7.0 mm	245/70R17.5*	2.5 mm	7.0 mm	245/70R19.5*	2.5 mm	7.0 mm	245/70R19.5*	2.5 mm	7.0 mm	265/70R19.5*	2.5 mm	7.0 mm	285/70R19.5*	2.5 mm	7.0 mm	315/70R22.5	2.5 mm	7.0 mm	295/80R22.5	2.5 mm	7.0 mm	295/80R22.5	2.5 mm	7.0 mm	315/80R22.5	2.5 mm	7.0 mm	<table border="1"> <thead> <tr> <th rowspan="2">DÄCKDIMENSION</th> <th colspan="2">DIMENSION FÖR MÖNSTERSKÄRNING</th> </tr> <tr> <th>DJUP (D)</th> <th>BREDD (W)</th> </tr> </thead> <tbody> <tr> <td>9R22.5</td> <td>2.5 mm</td> <td>7.0 mm</td> </tr> <tr> <td>10R22.5</td> <td>2.5 mm</td> <td>7.0 mm</td> </tr> <tr> <td>11R22.5</td> <td>2.5 mm</td> <td>7.0 mm</td> </tr> <tr> <td>12R22.5</td> <td>2.5 mm</td> <td>7.0 mm</td> </tr> </tbody> </table>			DÄCKDIMENSION	DIMENSION FÖR MÖNSTERSKÄRNING		DJUP (D)	BREDD (W)	9R22.5	2.5 mm	7.0 mm	10R22.5	2.5 mm	7.0 mm	11R22.5	2.5 mm	7.0 mm	12R22.5	2.5 mm	7.0 mm	<table border="1"> <thead> <tr> <th rowspan="2">DÄCKDIMENSION</th> <th colspan="2">DIMENSION FÖR MÖNSTERSKÄRNING</th> </tr> <tr> <th>DJUP (D)</th> <th>BREDD (W)</th> </tr> </thead> <tbody> <tr> <td>245/70R17.5</td> <td>2.0 mm</td> <td>7.0 mm</td> </tr> <tr> <td>205/75R17.5</td> <td>2.0 mm</td> <td>7.0 mm</td> </tr> <tr> <td>215/75R17.5</td> <td>2.0 mm</td> <td>7.0 mm</td> </tr> <tr> <td>225/75R17.5</td> <td>2.0 mm</td> <td>7.0 mm</td> </tr> <tr> <td>235/75R17.5</td> <td>2.0 mm</td> <td>7.0 mm</td> </tr> <tr> <td>265/70R19.5</td> <td>2.0 mm</td> <td>7.0 mm</td> </tr> <tr> <td>285/70R19.5</td> <td>2.0 mm</td> <td>7.0 mm</td> </tr> <tr> <td>295/60R22.5</td> <td>2.0 mm</td> <td>7.0 mm</td> </tr> <tr> <td>315/60R22.5</td> <td>2.0 mm</td> <td>7.0 mm</td> </tr> <tr> <td>315/70R22.5</td> <td>2.0 mm</td> <td>7.0 mm</td> </tr> <tr> <td>295/80R22.5</td> <td>2.0 mm</td> <td>7.0 mm</td> </tr> <tr> <td>315/80R22.5</td> <td>2.0 mm</td> <td>7.0 mm</td> </tr> </tbody> </table>			DÄCKDIMENSION	DIMENSION FÖR MÖNSTERSKÄRNING		DJUP (D)	BREDD (W)	245/70R17.5	2.0 mm	7.0 mm	205/75R17.5	2.0 mm	7.0 mm	215/75R17.5	2.0 mm	7.0 mm	225/75R17.5	2.0 mm	7.0 mm	235/75R17.5	2.0 mm	7.0 mm	265/70R19.5	2.0 mm	7.0 mm	285/70R19.5	2.0 mm	7.0 mm	295/60R22.5	2.0 mm	7.0 mm	315/60R22.5	2.0 mm	7.0 mm	315/70R22.5	2.0 mm	7.0 mm	295/80R22.5	2.0 mm	7.0 mm	315/80R22.5	2.0 mm	7.0 mm
DÄCKDIMENSION	DIMENSION FÖR MÖNSTERSKÄRNING																																																																																																																																			
	DJUP (D)	BREDD (W)																																																																																																																																		
295/60R22.5	2.5 mm	7.0 mm																																																																																																																																		
DÄCKDIMENSION	DIMENSION FÖR MÖNSTERSKÄRNING																																																																																																																																			
	DJUP (D)	BREDD (W)																																																																																																																																		
295/80R22.5	3.0 mm	7.0 mm																																																																																																																																		
DÄCKDIMENSION	DIMENSION FÖR MÖNSTERSKÄRNING																																																																																																																																			
	DJUP (D)	BREDD (W)																																																																																																																																		
205/75R17.5*	2.5 mm	7.0 mm																																																																																																																																		
215/75R17.5*	2.5 mm	7.0 mm																																																																																																																																		
225/75R17.5*	2.5 mm	7.0 mm																																																																																																																																		
235/75R17.5*	2.5 mm	7.0 mm																																																																																																																																		
245/70R17.5*	2.5 mm	7.0 mm																																																																																																																																		
245/70R19.5*	2.5 mm	7.0 mm																																																																																																																																		
245/70R19.5*	2.5 mm	7.0 mm																																																																																																																																		
265/70R19.5*	2.5 mm	7.0 mm																																																																																																																																		
285/70R19.5*	2.5 mm	7.0 mm																																																																																																																																		
315/70R22.5	2.5 mm	7.0 mm																																																																																																																																		
295/80R22.5	2.5 mm	7.0 mm																																																																																																																																		
295/80R22.5	2.5 mm	7.0 mm																																																																																																																																		
315/80R22.5	2.5 mm	7.0 mm																																																																																																																																		
DÄCKDIMENSION	DIMENSION FÖR MÖNSTERSKÄRNING																																																																																																																																			
	DJUP (D)	BREDD (W)																																																																																																																																		
9R22.5	2.5 mm	7.0 mm																																																																																																																																		
10R22.5	2.5 mm	7.0 mm																																																																																																																																		
11R22.5	2.5 mm	7.0 mm																																																																																																																																		
12R22.5	2.5 mm	7.0 mm																																																																																																																																		
DÄCKDIMENSION	DIMENSION FÖR MÖNSTERSKÄRNING																																																																																																																																			
	DJUP (D)	BREDD (W)																																																																																																																																		
245/70R17.5	2.0 mm	7.0 mm																																																																																																																																		
205/75R17.5	2.0 mm	7.0 mm																																																																																																																																		
215/75R17.5	2.0 mm	7.0 mm																																																																																																																																		
225/75R17.5	2.0 mm	7.0 mm																																																																																																																																		
235/75R17.5	2.0 mm	7.0 mm																																																																																																																																		
265/70R19.5	2.0 mm	7.0 mm																																																																																																																																		
285/70R19.5	2.0 mm	7.0 mm																																																																																																																																		
295/60R22.5	2.0 mm	7.0 mm																																																																																																																																		
315/60R22.5	2.0 mm	7.0 mm																																																																																																																																		
315/70R22.5	2.0 mm	7.0 mm																																																																																																																																		
295/80R22.5	2.0 mm	7.0 mm																																																																																																																																		
315/80R22.5	2.0 mm	7.0 mm																																																																																																																																		

Regionala transporter

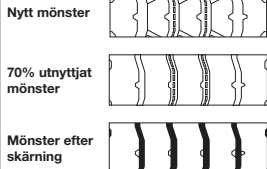
Vinter

RY103 Nytt mönster 70% utnyttjat mönster Mönster efter skärning			121T Nytt mönster 70% utnyttjat mönster Mönster efter skärning			125T Nytt mönster 70% utnyttjat mönster Mönster efter skärning			Y785R Nytt mönster 70% utnyttjat mönster Mönster efter skärning			901ZS Nytt mönster 70% utnyttjat mönster Mönster efter skärning																																																															
<table border="1"> <thead> <tr> <th rowspan="2">DÄCKDIMENSION</th> <th colspan="2">DIMENSION FÖR MÖNSTERSKÄRNING</th> </tr> <tr> <th>DJUP (D)</th> <th>BREDD (W)</th> </tr> </thead> <tbody> <tr> <td>275/70R22.5</td> <td>2.5 mm</td> <td>7.0 mm</td> </tr> <tr> <td>275/80R22.5</td> <td>2.5 mm</td> <td>7.0 mm</td> </tr> </tbody> </table>			DÄCKDIMENSION	DIMENSION FÖR MÖNSTERSKÄRNING		DJUP (D)	BREDD (W)	275/70R22.5	2.5 mm	7.0 mm	275/80R22.5	2.5 mm	7.0 mm	<table border="1"> <thead> <tr> <th rowspan="2">DÄCKDIMENSION</th> <th colspan="2">DIMENSION FÖR MÖNSTERSKÄRNING</th> </tr> <tr> <th>DJUP (D)</th> <th>BREDD (W)</th> </tr> </thead> <tbody> <tr> <td>215/75R17.5</td> <td>2.5 mm</td> <td>7.0 mm</td> </tr> <tr> <td>235/75R17.5</td> <td>2.5 mm</td> <td>7.0 mm</td> </tr> <tr> <td>265/70R19.5</td> <td>3.0 mm</td> <td>7.0 mm</td> </tr> </tbody> </table>			DÄCKDIMENSION	DIMENSION FÖR MÖNSTERSKÄRNING		DJUP (D)	BREDD (W)	215/75R17.5	2.5 mm	7.0 mm	235/75R17.5	2.5 mm	7.0 mm	265/70R19.5	3.0 mm	7.0 mm	<table border="1"> <thead> <tr> <th rowspan="2">DÄCKDIMENSION</th> <th colspan="2">DIMENSION FÖR MÖNSTERSKÄRNING</th> </tr> <tr> <th>DJUP (D)</th> <th>BREDD (W)</th> </tr> </thead> <tbody> <tr> <td>385/55R22.5</td> <td>2.5 mm</td> <td>7.0 mm</td> </tr> <tr> <td>385/65R22.5</td> <td>2.5 mm</td> <td>7.0 mm</td> </tr> </tbody> </table>			DÄCKDIMENSION	DIMENSION FÖR MÖNSTERSKÄRNING		DJUP (D)	BREDD (W)	385/55R22.5	2.5 mm	7.0 mm	385/65R22.5	2.5 mm	7.0 mm	<table border="1"> <thead> <tr> <th rowspan="2">DÄCKDIMENSION</th> <th colspan="2">DIMENSION FÖR MÖNSTERSKÄRNING</th> </tr> <tr> <th>DJUP (D)</th> <th>BREDD (W)</th> </tr> </thead> <tbody> <tr> <td>7.50R15</td> <td>2.5 mm</td> <td>7.0 mm</td> </tr> <tr> <td>8.25R15</td> <td>2.5 mm</td> <td>7.0 mm</td> </tr> <tr> <td>365/80R20</td> <td>2.5 mm</td> <td>7.0 mm</td> </tr> </tbody> </table>			DÄCKDIMENSION	DIMENSION FÖR MÖNSTERSKÄRNING		DJUP (D)	BREDD (W)	7.50R15	2.5 mm	7.0 mm	8.25R15	2.5 mm	7.0 mm	365/80R20	2.5 mm	7.0 mm	<table border="1"> <thead> <tr> <th rowspan="2">DÄCKDIMENSION</th> <th colspan="2">DIMENSION FÖR MÖNSTERSKÄRNING</th> </tr> <tr> <th>DJUP (D)</th> <th>BREDD (W)</th> </tr> </thead> <tbody> <tr> <td>385/55R22.5</td> <td>2.5 mm</td> <td>7.0 mm</td> </tr> <tr> <td>385/65R22.5</td> <td>2.5 mm</td> <td>7.0 mm</td> </tr> </tbody> </table>			DÄCKDIMENSION	DIMENSION FÖR MÖNSTERSKÄRNING		DJUP (D)	BREDD (W)	385/55R22.5	2.5 mm	7.0 mm	385/65R22.5	2.5 mm	7.0 mm
DÄCKDIMENSION	DIMENSION FÖR MÖNSTERSKÄRNING																																																																										
	DJUP (D)	BREDD (W)																																																																									
275/70R22.5	2.5 mm	7.0 mm																																																																									
275/80R22.5	2.5 mm	7.0 mm																																																																									
DÄCKDIMENSION	DIMENSION FÖR MÖNSTERSKÄRNING																																																																										
	DJUP (D)	BREDD (W)																																																																									
215/75R17.5	2.5 mm	7.0 mm																																																																									
235/75R17.5	2.5 mm	7.0 mm																																																																									
265/70R19.5	3.0 mm	7.0 mm																																																																									
DÄCKDIMENSION	DIMENSION FÖR MÖNSTERSKÄRNING																																																																										
	DJUP (D)	BREDD (W)																																																																									
385/55R22.5	2.5 mm	7.0 mm																																																																									
385/65R22.5	2.5 mm	7.0 mm																																																																									
DÄCKDIMENSION	DIMENSION FÖR MÖNSTERSKÄRNING																																																																										
	DJUP (D)	BREDD (W)																																																																									
7.50R15	2.5 mm	7.0 mm																																																																									
8.25R15	2.5 mm	7.0 mm																																																																									
365/80R20	2.5 mm	7.0 mm																																																																									
DÄCKDIMENSION	DIMENSION FÖR MÖNSTERSKÄRNING																																																																										
	DJUP (D)	BREDD (W)																																																																									
385/55R22.5	2.5 mm	7.0 mm																																																																									
385/65R22.5	2.5 mm	7.0 mm																																																																									

Sämre vägar, korta transportavstånd



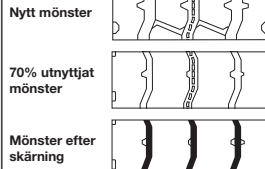
MY507



DÄCKDIMENSION	DIMENSION FÖR MÖNSTERSKÄRNING	
	DJUP (D)	BREDD (W)
295/80R22.5	3.0 mm	7.0 mm
315/80R22.5	3.0 mm	7.0 mm



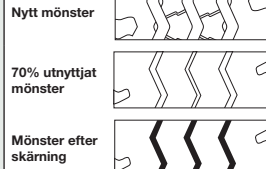
MY507



DÄCKDIMENSION	DIMENSION FÖR MÖNSTERSKÄRNING	
	DJUP (D)	BREDD (W)
11R22.5	3.0 mm	7.0 mm
12R22.5	3.0 mm	7.0 mm
13R22.5	3.0 mm	7.0 mm



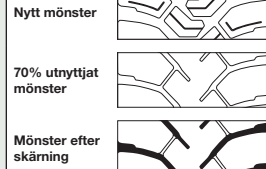
MY547



DÄCKDIMENSION	DIMENSION FÖR MÖNSTERSKÄRNING	
	DJUP (D)	BREDD (W)
12.00R20	3.0 mm	7.0 mm
12.00R24	3.0 mm	7.0 mm
325/95R24	3.0 mm	7.0 mm



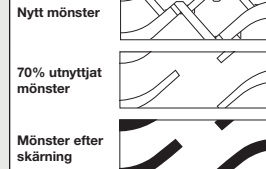
301C



DÄCKDIMENSION	DIMENSION FÖR MÖNSTERSKÄRNING	
	DJUP (D)	BREDD (W)
13R22.5	3.0 mm	7.0 mm
315/80R22.5	3.0 mm	7.0 mm



LY717

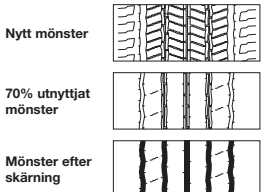


DÄCKDIMENSION	DIMENSION FÖR MÖNSTERSKÄRNING	
	DJUP (D)	BREDD (W)
12.00R24	3.0 mm	7.0 mm
325/95R24	3.0 mm	7.0 mm

Fjärrtransporter/Regionala transporter



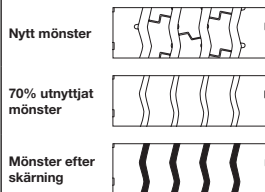
126S



DÄCKDIMENSION	DIMENSION FÖR MÖNSTERSKÄRNING	
	DJUP (D)	BREDD (W)
385/55R22.5	2.5 mm	7.0 mm
385/65R22.5	2.5 mm	7.0 mm



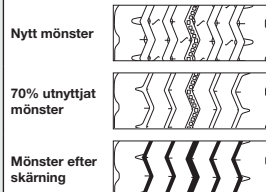
RY357



DÄCKDIMENSION	DIMENSION FÖR MÖNSTERSKÄRNING	
	DJUP (D)	BREDD (W)
385/55R22.5	2.5 mm	7.0 mm
385/65R22.5	2.5 mm	7.0 mm



RY253

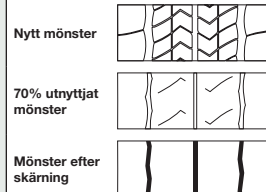


DÄCKDIMENSION	DIMENSION FÖR MÖNSTERSKÄRNING	
	DJUP (D)	BREDD (W)
425/65R22.5	2.5 mm	7.0 mm
445/65R22.5	2.5 mm	7.0 mm

Stadsbuss



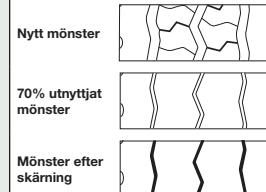
120U



DÄCKDIMENSION	DIMENSION FÖR MÖNSTERSKÄRNING	
	DJUP (D)	BREDD (W)
275/70R22.5	2.5 mm	7.0 mm



RY537

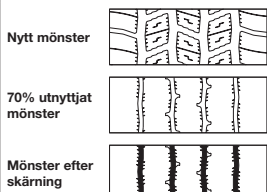


DÄCKDIMENSION	DIMENSION FÖR MÖNSTERSKÄRNING	
	DJUP (D)	BREDD (W)
11R22.5	2.5 mm	7.0 mm
275/70R22.5	2.5 mm	7.0 mm
295/80R22.5	2.5 mm	7.0 mm

Vinter



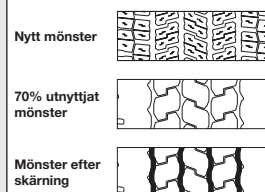
901ZS



DÄCKDIMENSION	DIMENSION FÖR MÖNSTERSKÄRNING	
	DJUP (D)	BREDD (W)
275/70R22.5	2.5 mm	7.0 mm
315/70R22.5	2.5 mm	7.0 mm
295/80R22.5	2.5 mm	7.0 mm
315/80R22.5	2.5 mm	7.0 mm



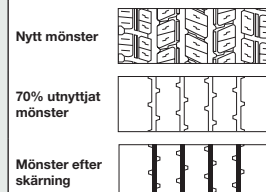
902W



DÄCKDIMENSION	DIMENSION FÖR MÖNSTERSKÄRNING	
	DJUP (D)	BREDD (W)
275/70R22.5	2.5 mm	7.0 mm
315/70R22.5	2.5 mm	7.0 mm
295/80R22.5	2.5 mm	7.0 mm
315/80R22.5	2.5 mm	7.0 mm



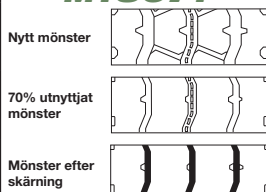
SY397



DÄCKDIMENSION	DIMENSION FÖR MÖNSTERSKÄRNING	
	DJUP (D)	BREDD (W)
315/70R22.5	3.0 mm	7.0 mm
295/80R22.5	3.0 mm	7.0 mm
315/80R22.5	3.0 mm	7.0 mm



**MY507
MY507T**



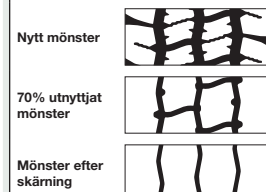
DÄCKDIMENSION	DIMENSION FÖR MÖNSTERSKÄRNING	
	DJUP (D)	BREDD (W)
275/70R22.5	3.0 mm	7.0 mm
265/70R19.5*	3.0 mm	7.0 mm

* = MY507T

Vinter/Sämre vägar, korta transportavstånd



505C



DÄCKDIMENSION	DIMENSION FÖR MÖNSTERSKÄRNING	
	DJUP (D)	BREDD (W)
385/65R22.5	3.0 mm	7.0 mm
425/65R22.5	2.5 mm	7.0 mm

BELASTNINGS OCH LUFTRYCKSTABELL

Tum	DIMENSION	LAST-INDEX	Singel/ Tvilling	kPa / bar / psi							
				500	550	600	625	650	675	700	725
				5.00	5.50	6.00	6.25	6.50	6.75	7.00	7.25
				73	80	87	91	94	98	102	105
15	7.50R15	135/133	S					3520		3735	
			D					6650		7055	
	8.25R15	142/141	S					4275		4540	
			D					8310		8820	
17.5	8R17.5	117/116	S	2220	2395	2570					
			D	4320	4665	5000					
	8.5R17.5	121/120	S	2425	2620	2805	2900				
			D	4685	5055	5420	5600				
	10R17.5	143/141	S					4395		4665	
			D					8310		8820	
	245/70R17.5	136/134	S					3615		3835	
			D					6840		7260	
	205/75R17.5	124/122	S	2315	2495	2675		2855		3030	
			D	4340	4680	5020		5350		5680	
	215/75R17.5	135/133	S					3520		3735	
			D					6650		7055	
		126/124	S	2600	2805	3005		3205		3400	
			D	4890	5275	5655		6030		6400	
	225/75R17.5	129/127	S	2750	2965	3180		3390		3600	3700
			D	5200	5610	6015		6415		6805	7000
	235/75R17.5	143/141	S					4295		4560	
			D					8120		8615	
		132/130	S					3475		3685	
			D					6600		7005	
19.5	245/70R19.5	141/140	S					4155		4410	
			D					8070		8560	
		136/134	S					3700		3930	
			D					7010		7435	
	265/70R19.5	143/141	S					4395		4665	
			D					8310		8820	
		140/138	S			4075		4345		4610	
			D			7690		8200		8700	
	285/70R19.5	150/148	S					5165		5480	
			D					9710		10305	
		146/144	S					4625		4905	
			D					8635		9160	
20	12.00R20	154/150	S					6050		6420	
			D					10810		11470	
	365/80R20	160	S							7360	
			S								6950
22.5	9R22.5	136/134	S					3700		3930	
			D					7010		7435	
	10R22.5	144/142	S			4240		4520		4795	
			D			8020		8555		9075	
	11R22.5	151/148	S			5220		5565		5905	
			D			9535		10165		10785	
		148/145	S			4770		5085		5395	
			D			8780		9360		9930	
	12R22.5	152/148	S					5730		6080	
			D					10165		10785	
	13R22.5	156/150	S					6305		6690	
			D					10565		11210	
		154/150	S			5675		6050		6420	
			D			10140		10810		11470	
355/50R22.5	156	S					6165		6545		
295/60R22.5	150/147	S					5165		5480		
		D					9480		10060		
315/60R22.5	154/148	S					5780		6135		
		D					9710		10305		
	152/148	S					5475		5805		
		D					9710		10305		
275/70R22.5	152/148	S					5475		5805		
		D					9710		10305		
	150/148	S					5165		5480		
		D					9710		10305		
148/145	S					4855		5155			
	D					8940		9485			
305/70R22.5	152/148	S					5475		5805		
		D					9710		10305		
	150/148	S					5405		5735		
		D					10165		10785		

kPa / bar / psi						
750	775	800	825	850	875	900
7.50	7.75	8.00	8.25	8.50	8.75	9.00
109	112	116	120	123	127	131
3945		4155		4360		
7455		7850		8240		
4795		5050		5300		
9320		9810		10300		
4930		5190		5450		
9320		9810		10300		
4055		4270		4480		
7670		8080		8480		
3200						
6000						
3945		4155		4360		
7455		7850		8240		
4820		5075		5325	5450	
9105		9585		10065	10300	
3895	4000					
7405	7600					
4660		4905		5150		
9045		9525		10000		
4150		4370	4480			
7855		8275	8480			
4930		5190		5450		
9320		9810		10300		
4870	5000					
9195	9440					
5790		6100		6400		6700
10890		11465		12035		12600
5185		5460		5730		6000
9680		10195		10700		11200
6785		7145		7500		
12125		12765		13400		
7780		8190		8600		9000
7345		7735		8120		8500
4150		4370	4480			
7855		8275	8480			
5065		5335		5600		
9590		10100		10600		
6245		6575		6900		
11400		12005		12600		
5700		6000		6300		
10495		11050		11600		
6425		6765		7100		
11400		12005		12600		
7070		7445		7815	8000	
11845		12475		13095	13400	
6785		7145		7500		
12125		12765		13400		
6915		7280		7640		8000
5790		6100		6400		6700
10630		11195		11750		12300
6480		6825		7165		7500
10890		11465		12035		12600
6135		6460		6785		7100
10890		11465		12035		12600
5790		6100		6400		6700
10890		11465		12035		12600
5445		5735		6020		6300
10025		10555		11080		11600
6135		6460		6785		7100
10890		11465		12035		12600
6060		6385		6700		
11400		12005		12600		

Teknisk information

Hastighetssymbol

Hastighetssymbolen avser däckets maximala hastighetsfunktioner. Det gäller endast för däck som är ordentligt uppumpade och lastade inom sitt tilldelade lastkapacitetsindex.

Hastighets-symbol	Hastighet (km/h)
E	70
F	80
G	90
J	100
K	110
L	120
M	130

Lastkapacitetsindex

Lastkapacitetsindex visar den maximala lastkapaciteten för ett däck under ett specifikt förhållande.

LI	kg
115	1215
116	1250
117	1285
118	1320
119	1360
120	1400
121	1450
122	1500
123	1550
124	1600
125	1650
126	1700
127	1750
128	1800
129	1850
130	1900
131	1950
132	2000
133	2060
134	2120
135	2180
136	2240
137	2300
138	2360
139	2430
140	2500
141	2575
142	2650




LI	kg
143	2725
144	2800
145	2900
146	3000
147	3075
148	3150
149	3250
150	3350
151	3450
152	3550
153	3650
154	3750
155	3875
156	4000
157	4125
158	4250
159	4375
160	4500
161	4625
162	4750
163	4875
164	5000
165	5150
166	5300
167	5450
168	5600
169	5800
170	6000

Det här diagrammet visar lastkapaciteten (kg) per axel vid lufttryck (kPa / bar / psi) för normal körning. Vissa användningsförhållanden kräver speciellt anpassade lufttryck. Kontakta i dessa fall din YOKOHAMA representant.

BELASTNINGS OCH LUFTRYCKSTABELL

Tum	DIMENSION	LAST-INDEX	Singel/ Tvilling	kPa / bar / psi							
				500	550	600	625	650	675	700	725
				5.00	5.50	6.00	6.25	6.50	6.75	7.00	7.25
				73	80	87	91	94	98	102	105
22.5	315/70R22.5	156/150	S					6165		6545	
			D					10330		10960	
		154/150	S					5780		6135	
			D					10330		10960	
		152/148	S					5730		6080	
			D					10165		10785	
	275/80R22.5	149/146	S				5245		5565		
			D				9680		10275		
	295/80R22.5	154/150	S				6050		6420		
			D				10810		11470		
		154/149	S					6050		6420	
			D					10490		11130	
		152/148	S					5730		6080	
			D					10165		10785	
	315/80R22.5	156/150	S				6455		6850		
			D				10810		11470		
		154/150	S					6200		6575	
			D					11075		11750	
	385/55R22.5	160	S				6935		7360		
		158	S				6860		7275		
385/65R22.5	164	S				7710		8180			
	160	S				6935		7360			
425/65R22.5	158	S				6860		7275			
		D				8510		9030			
445/65R22.5	168	S				9035		9590			
24	12.00R24	160/156	S				7260		7705		
			D				12910		13700		
		156/153	S					6950		7375	
			D					12685		13460	
	325/95R24	162/160	S				7665		8135		
			D				14525		15410		

FÖR DIN KOMFORT OCH SÄKERHET

Användningsförhållanden	Position på fordonet			Underlag
Typ av transport				Andel av grusväg
	Styr	Driv	Släp	
Fjärrtransporter	110L, 107ZL, 126S, RY407	707L, TY517E	RY357, RY253	-
Regionala transporter	124R, 126S, 104ZR	704R	121T, 125T, RY357, RY253, Y785R	-
	124RA, RY103			-
Stadsbuss	120U, RY537		-	-
Turistbuss	124R, 107ZL		-	-
Sämre vägar, korta transportavstånd	505C, MY507, MY547	301C, LY717, MY507, MY547	505C	Mer än 20%
Vinter	901ZS	902W, SY397	MY507, MY507T, 505C	-
	TY287			-

* Blanda inte olika mönster eller konstruktioner på samma axel. Använd alltid däckerna för de användningsförhållanden de är tillverkade för.

* Några fordon kräver speciella däck. Kontakta i dessa fall din YOKOHAMA representant.

* Vid körning på fina vägar för tex turistbussar kan ovanstående styrdäck även användas på drivaxel.

* Tillgången och utbudet av däck kan variera från land till land.

Kontakta din YOKOHAMA representant vid frågor.

- De lokala bestämmelserna för korrekt användning av bildäck kan skilja sig från land till land. Se till att kontrollera utländska föreskrifter noggrant innan du åker utomlands.
- Bränslesparning och trafiksäkerhet beror starkt på förarens beteende och särskilt på följande: miljövänlig körning kan minska bränsleförbrukningen avsevärt; däcktrycket måste kontrolleras regelbundet för att optimera bränsleeffektivitet och våtgrepp. bromssträcka måste alltid respekteras.

kPa / bar / psi						
750	775	800	825	850	875	900
7.50	7.75	8.00	8.25	8.50	8.75	9.00
109	112	116	120	123	127	131
6915		7280		7640		8000
11580		12195		12800		13400
6480		6825		7165		7500
11580		12195		12800		13400
6425		6765		7100		
11400		12005		12600		
5880		6190		6500		
10855		11430		12000		
6785		7145		7500		
12125		12765		13400		
6785		7145		7500		
11760		12385		13000		
6425		6765		7100		
11400		12005		12600		
7240		7620		8000		
12125		12765		13400		
6950		7320	7500			
12415		13075	13400			
7780		8190		8600		9000
7690		8100		8500		
8645		9100		9555		10000
7780		8190		8600		9000
7690		8100		8500		
9545		10050	10300			
10135		10670		11200		
8140		8575		9000		
14475		15245		16000		
7795	8000					
14220	14600					
8595		9050		9500		
16285		17150		18000		

Det här diagrammet visar lastkapaciteten (kg) per axel vid lufttryck (kPa / bar / psi) för normal körning. Vissa användningsförhållanden kräver speciellt anpassade lufttryck. Kontakta i dessa fall din YOKOHAMA representant.

ANVÄNDAR INFORMATION: Endast speciellt utbildad personal ska montera däck. Felaktigheter vid montering eller demontering kan leda till att däckfoten går av med sådan kraft att däck eller fälg kan orsaka så allvarliga skador att det leder till dödsfall.

- Se till så att all luft är ur innan demontering av däck från fälgen görs.
- Blanda aldrig fälgar från olika tillverkare eller olika storlekar.
- Montera aldrig däck på fälgar som är skadade eller inte är rengjorda.
- Inspektera alltid fälgen. Använd monteringspasta som är avsedd för att användas för lastbilsdäck och smörj noggrant alla de berörda delarna.
- Var alltid säker på att alla delar är korrekt monterade innan pumpning.
- Använd alltid en ventilförlängare vid montering av tvillinghjul.
- Pumpa aldrig mer än 1,5 bar innan däck och fälg placeras i en pumpbur.
- Använd alltid en pumpbur för att pumpa upp däck till det luft tryck som är korrekt.
- Stå, luta eller böj dig aldrig över ett däck som pumpas.
- Efter det att däck är korrekt monterat på fälg så justeras luft trycket till det som rekommenderas av fordonstillverkaren.
- Montera aldrig radialdäck på samma axel som diagonaldäck. Följ fordons tillverkarens rekommendationer.
- Däck måste bytas då återstående mönsterdjup är mindre än vad lagen tillåter.
- Vinterdäcken har mönsterdjup indikator i mönsterspåren, märkta med en pil på däcksidan, för att visa var de finns.
- Vinterdäcken kan inte användas som vinterdäck då dessa indikatorer syns och de framkommer ungefär när däck är halvslitet.
- Stenar, grus och andra främmande föremål vilka sitter fast i däcken kan skada däck och bör därför tas bort.
- Föremål på vägbanan såsom tjälskador, glas, metall, stenar, träbitar vilka kan skada däck bör undvikas.
- För säker körning och lång livslängd rekommenderar YOKOHAMA lugn och säker körning och undvikande av häftiga starter och stopp och tvära svängar om det kan undvikas.
- Om du känner att ditt fordon beter sig underligt, eller känner vibrationer eller hör ljud, stanna på en avsedd plats och inspektera däcken. Även om inte några skador på däck syns så kör försiktigt till din gummiverkstad och be dem titta på däck.

Använd aldrig ett däck under följande händelser och byt däck omgående:

- Om mönstret är slut.
- Om du kan se något stombrott.
- Om gördel eller stomtrådar syns.

Damm inuti däck kan skada stommen. Lagra däcken torrt. Se till så att däcken är torra invändigt innan montering. Pumpa med torr luft.



www.yokohama-online.com